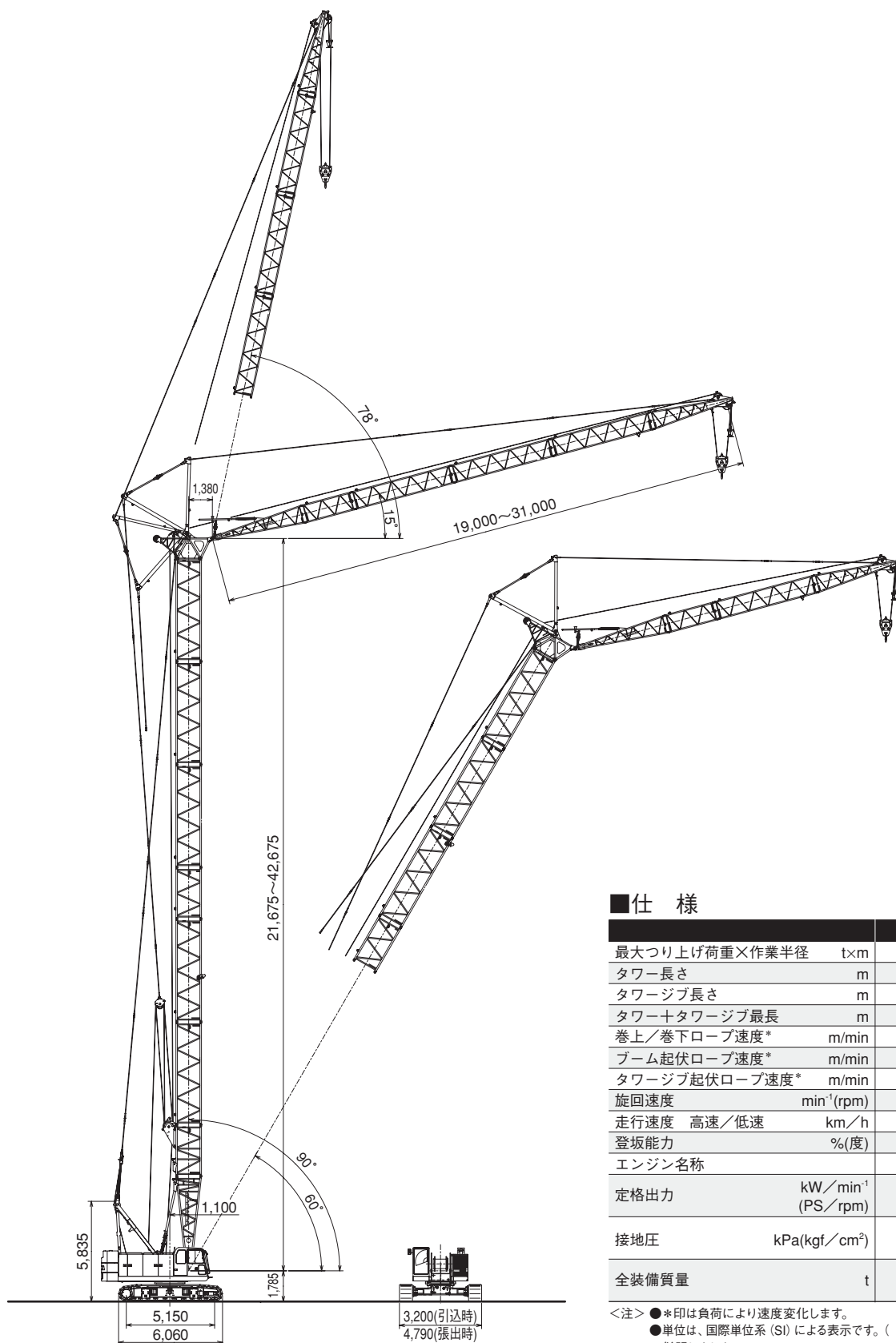


寸法図 / 仕様

■寸法図

単位：mm



■仕様

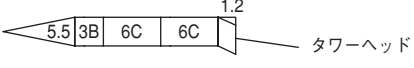
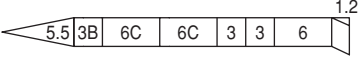
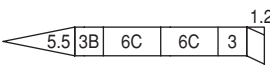
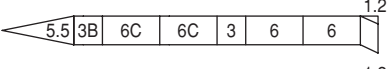
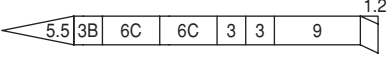
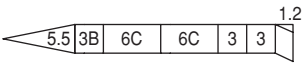
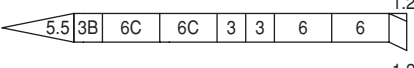
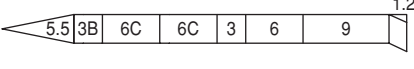
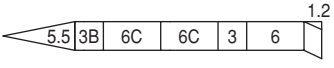
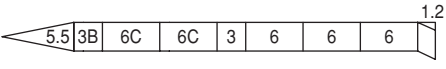
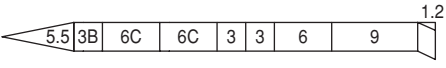
		タワー仕様
最大つり上げ荷重×作業半径	t×m	13×14.0
タワー長さ	m	21.7~42.7
タワージブ長さ	m	19.0~31.0
タワー+タワージブ最長	m	42.7+31.0
巻上/巻下ロープ速度*	m/min	110/110
ブーム起伏ロープ速度*	m/min	70
タワージブ起伏ロープ速度*	m/min	55
旋回速度	min ⁻¹ (rpm)	4.0 (4.0)
走行速度 高速/低速	km/h	1.8/1.3
登坂能力	%(度)	30 (17)
エンジン名称		いすゞ6HK1X
定格出力	kW/min ⁻¹ (PS/rpm)	212/2,000 (288/2,000)
接地圧	kPa(kgf/cm ²)	104 (1.06) (タワー+タワージブ最長)
全装備質量	t	約83 (タワー+タワージブ最長)

<注> ●*印は負荷により速度変化します。

●単位は、国際単位系 (SI) による表示です。() 内は、従来の単位表示を参考値として併記しました。

タワーおよびタワージブの標準構成表

■タワー

タワー高さ (m)	タワー構成	タワー高さ (m)	タワー構成
21.7	 タワーヘッド	33.7	
24.7		36.7	 
27.7		39.7	 
30.7		42.7	 

上記構成表は、記載のアタッチメント長さで購入する場合のブーム構成を示します。

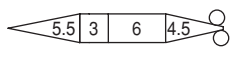
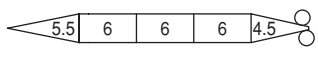
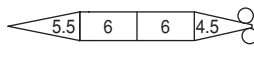
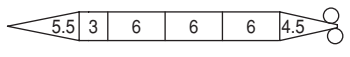
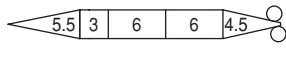
■図示省略寸法

使用箇所 略記号	タワーブーム長さ (m)
1.2	1.20
3	3.0
3B	タワージブハンガ取付け用 3.0
5.5	5.5
6	6.0
6C	レール付き 6.0
9	9.0

タワー高さ (m)	ジブ長さ (m)				
	19.0	22.0	25.0	28.0	31.0
21.7	●	×	×	×	×
24.7	●	●	×	×	×
27.7	●	●	●	×	×
30.7	●	●	●	●	×
33.7	●	●	●	●	●
36.7	●	●	●	●	◎
39.7	●	●	●	●	◎
42.7	●	●	◎	◎	◎

※タワー・ジブ構成の各記号は下記のとおりです。
 ●: 90° ~ 60° ラフィング可能
 ◎: 90° ~ 70° ラフィング可能
 ×: 使用不可

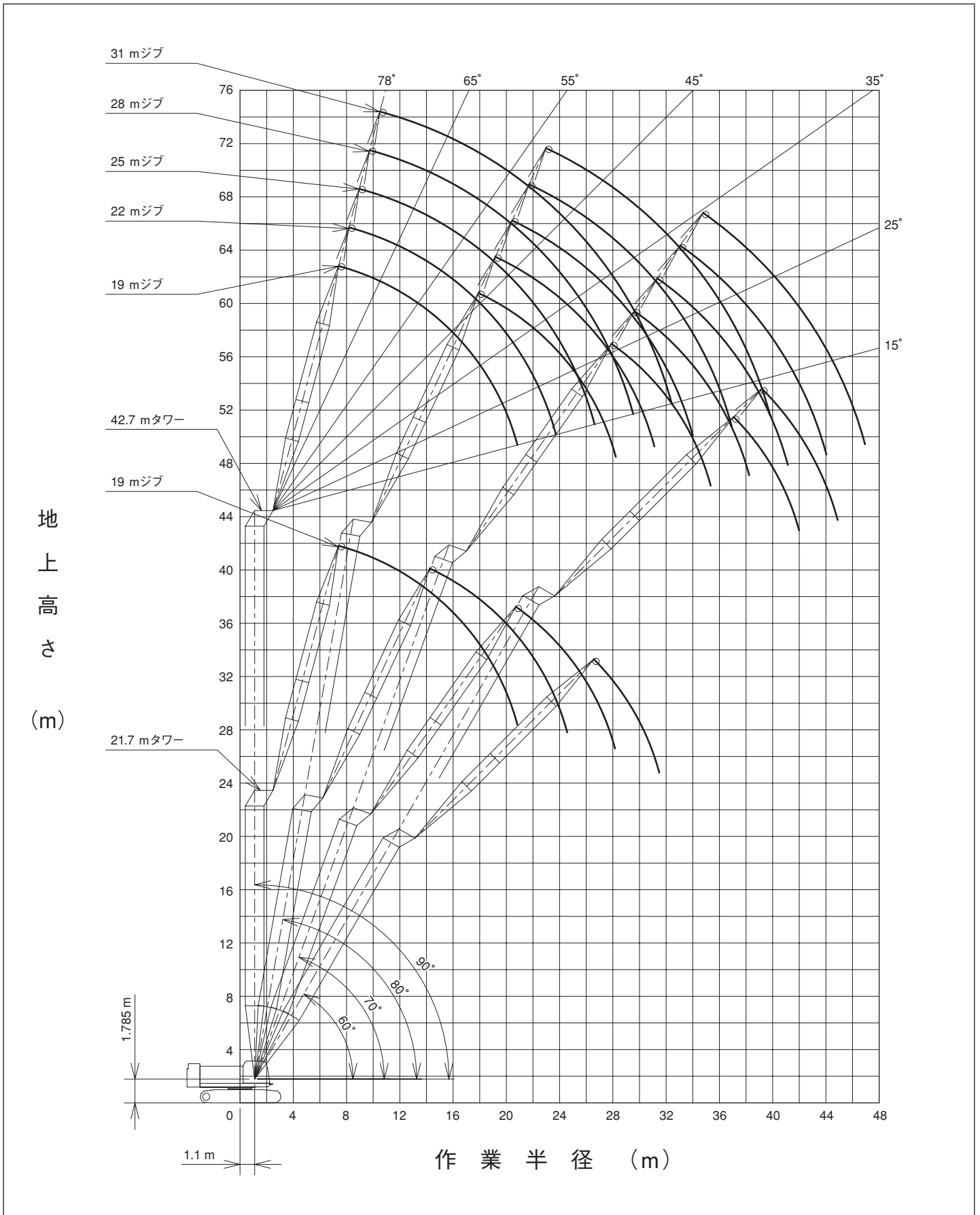
■タワージブ

タワージブ長さ (m)	タワージブ構成	タワージブ長さ (m)	タワージブ構成
19.0		28.0	
22.0		31.0	
25.0			

■図示省略寸法

使用箇所 略記号	タワージブ長さ (m)
3	3.0
4.5	4.5
5.5	5.5
6	6.0

作業範囲図



定格総荷重表

■21.7mタワー

単位：t

作業半径 (m)	タワージブ長さ (m)							
	19.0							
	タワー角度 (°)							
	90		80		70		60	
2本掛	1本掛	2本掛	1本掛	2本掛	1本掛	2本掛	1本掛	
7.0	13.00	7.00 / 7.3						
8.0	13.00	7.00						
9.0	13.00	7.00						
10.0	13.00	7.00						
12.0	13.00	7.00	13.00 / 13.5	7.00 / 13.9				
14.0	13.00	7.00	13.00	7.00				
16.0	11.85	7.00	11.10	7.00				
18.0	10.25	7.00	9.60	7.00	7.90 / 19.9			
20.0	8.00	7.00	8.45	7.00	7.85	7.00 / 20.4		
22.0	6.90 / 20.7	6.90 / 21.3	7.50	7.00	7.00	7.00		
24.0			6.75	6.75	6.25	6.25	5.30 / 25.8	
26.0			6.65 / 24.3	6.55 / 24.8	5.65	5.65	5.25	5.25 / 26.3
28.0					5.20 / 27.8	5.20	4.80	4.80
30.0						5.15 / 28.4	4.40	4.40
32.0							4.15 / 31.2	4.15 / 31.7

■24.7mタワー

単位：t

作業半径 (m)	タワージブ長さ (m)																
	19.0								22.0								
	タワー角度 (°)								タワー角度 (°)								
	90		80		70		60		90		80		70		60		
2本掛	1本掛	2本掛	1本掛	2本掛	1本掛	2本掛	1本掛	2本掛	1本掛	2本掛	1本掛	2本掛	1本掛	2本掛	1本掛		
7.0	13.00	7.00 / 7.3								13.00 / 7.7							
8.0	13.00	7.00								13.00	7.00						
9.0	13.00	7.00								13.00	7.00						
10.0	13.00	7.00								13.00	7.00						
12.0	13.00	7.00								13.00	7.00						
14.0	13.00	7.00	12.95	7.00 / 14.3						13.00	7.00	11.70 / 15.1	7.00 / 15.5				
16.0	11.85	7.00	11.00	7.00						11.80	7.00	10.90	7.00				
18.0	10.25	7.00	9.50	7.00						10.20	7.00	9.45	7.00				
20.0	9.00	7.00	8.35	7.00	7.25 / 20.9	7.00 / 21.4				8.95	7.00	8.25	7.00				
22.0	7.20 / 20.7	7.00 / 21.3	7.40	7.00	6.80	6.80				8.00	7.00	7.35	7.00	6.55 / 22.5	6.45 / 23.0		
24.0			6.65	6.65	6.10	6.10				6.10 / 23.6	6.60	6.60	6.60	6.00	6.00		
26.0			6.40 / 24.8	6.30 / 25.3	5.50	5.50	4.75 / 27.3	4.70 / 27.8			6.15 / 24.2	5.95	5.95	5.45	5.45		
28.0					5.00	5.00	4.60	4.60				5.50 / 27.7	5.50	4.95	4.95	4.25 / 29.3	4.20 / 29.8
30.0					4.80 / 28.9	4.80 / 29.4	4.20	4.20					5.45 / 28.2	4.55	4.55	4.10	4.10
32.0							3.85	3.85						4.20 / 31.8	4.20	3.75	3.75
34.0							3.75 / 32.7	3.70 / 33.2							4.15 / 32.3	3.50	3.50
36.0																3.25 / 35.6	3.25
38.0																	3.25 / 36.1

- 注) 1. 上表に示す定格総荷重は、水平堅土上の定置荷役における値で、転倒荷重の78%以内および移動式クレーン構造規格で定める前方安定度1.15以上です。
 2. 実際につり上げられる荷重は、上表の定格総荷重からフックなどのつり具一切の質量を差し引いた値です。
 3. □ (ハッチング) 内の値は強度に基づいています。
 4. 作業半径とは、荷をつった状態での旋回中心からつり荷の重心までの水平距離です。
 5. カウンタウエイトは、標準仕様 (27.2 t) です。
 6. 作業を行うときは、必ずサイドフレームを規定位置まで拡張してください。
 7. 表中の○/○は、定格総荷重 t / 作業半径 m を示します。

定格総荷重表

■27.7mタワー

単位：t

作業半径 (m)	タワージブ長さ (m)															
	19.0 タワー角度 (°)								22.0 タワー角度 (°)							
	90		80		70		60		90		80		70		60	
	2本掛	1本掛	2本掛	1本掛	2本掛	1本掛	2本掛	1本掛	2本掛	1本掛	2本掛	1本掛	2本掛	1本掛	2本掛	1本掛
7.0	13.00	7.00 / 7.4							13.00 / 7.7							
8.0	13.00	7.00							13.00	7.00						
9.0	13.00	7.00							13.00	7.00						
10.0	13.00	7.00							13.00	7.00						
12.0	13.00	7.00							13.00	7.00						
14.0	13.00	7.00	12.25 / 14.5	7.00 / 14.9					13.00	7.00	11.10 / 15.6					
16.0	11.90	7.00	10.85	7.00					11.80	7.00	10.75	7.00				
18.0	10.30	7.00	9.40	7.00					10.20	7.00	9.30	7.00				
20.0	9.05	7.00	8.25	7.00					9.00	7.00	8.15	7.00				
22.0	7.15 / 20.8	7.00 / 21.3	7.35	7.00	6.60	6.55 / 22.4			8.00	7.00	7.25	7.00	5.95 / 23.6			
24.0			6.60	6.60	5.90	5.90			6.10 / 23.7	6.10	6.50	6.50	5.85	5.85		
26.0			6.15 / 25.3	6.05 / 25.9	5.35	5.35				6.10 / 24.2	5.90	5.90	5.25	5.25		
28.0					4.85	4.85	4.20 / 28.8	4.15 / 29.3			5.35	5.35	4.80	4.80		
30.0					4.45 / 29.9	4.45	3.95	3.95			5.30 / 28.2	5.25 / 28.8	4.40	4.40	3.75 / 30.8	3.75 / 31.3
32.0						4.40 / 30.5	3.65	3.65					4.00	4.00	3.55	3.55
34.0							3.35	3.35					3.90 / 32.8	3.85 / 33.4	3.30	3.30
36.0							3.35 / 34.2	3.35 / 34.7							3.05	3.05
38.0															2.90 / 37.1	2.90 / 37.6

作業半径 (m)	タワージブ長さ (m)							
	25.0 タワー角度 (°)							
	90		80		70		60	
	2本掛	1本掛	2本掛	1本掛	2本掛	1本掛	2本掛	1本掛
8.0	13.00 / 8.3	7.00 / 8.7						
9.0	13.00	7.00						
10.0	13.00	7.00						
12.0	13.00	7.00						
14.0	13.00	7.00						
16.0	11.75	7.00	10.05 / 16.8	7.00 / 17.1				
18.0	10.15	7.00	9.20	7.00				
20.0	8.90	7.00	8.05	7.00				
22.0	7.90	7.00	7.15	7.00				
24.0	7.10	7.00	6.40	6.40	5.35 / 25.2	5.35 / 25.6		
26.0	6.30	6.30	5.80	5.80	5.15	5.15		
28.0	5.25 / 26.6	5.25 / 27.1	5.25	5.25	4.70	4.70		
30.0			4.80	4.80	4.30	4.30		
32.0			4.60 / 31.1	4.55 / 31.7	3.90	3.90	3.35 / 32.8	3.35 / 33.3
34.0					3.60	3.60	3.15	3.15
36.0					3.40 / 35.7	3.40	2.95	2.95
38.0						3.35 / 36.3	2.70	2.70
40.0							2.50	2.50
42.0								2.50 / 40.5

- 注) 1. 上表に示す定格総荷重は、水平堅土上の定置荷役における値で、転倒荷重の78%以内および移動式クレーン構造規格で定める前方安定度1.15以上です。
 2. 実際につり上げられる荷重は、上表の定格総荷重からフックなどのつり具一切の質量を差し引いた値です。
 3. □ (ハッチング) 内の値は強度に基づいています。
 4. 作業半径とは、荷をつった状態での旋回中心からつり荷の重心までの水平距離です。
 5. カウンタウエイトは、標準仕様 (27.2t) です。
 6. 作業を行うときは、必ずサイドフレームを規定位置まで拡張してください。
 7. 表中の○/○は、定格総荷重 t / 作業半径 m を示します。

定格総荷重表

■30.7mタワー

単位：t

作業半径 (m)	タワージブ長さ (m)															
	19.0 タワー角度 (°)								22.0 タワー角度 (°)							
	90		80		70		60		90		80		70		60	
	2本掛	1本掛	2本掛	1本掛	2本掛	1本掛	2本掛	1本掛	2本掛	1本掛	2本掛	1本掛	2本掛	1本掛	2本掛	1本掛
7.0	13.00 / 7.1	7.00 / 7.4							13.00 / 7.7							
8.0	13.00	7.00							13.00	7.00						
9.0	13.00	7.00							13.00	7.00						
10.0	13.00	7.00							13.00	7.00						
12.0	13.00	7.00							13.00	7.00						
14.0	13.00	7.00	11.60 / 15.0	7.00 / 15.4					13.00	7.00						
16.0	11.90	7.00	10.75	7.00					11.85	7.00	10.55 / 16.1	7.00 / 16.5				
18.0	10.30	7.00	9.30	7.00					10.25	7.00	9.20	7.00				
20.0	9.05	7.00	8.15	7.00					9.00	7.00	8.05	7.00				
22.0	7.35 / 20.8	7.00 / 21.4	7.25	7.00	6.05 / 23.0	6.00 / 23.5			8.00	7.00	7.15	7.00				
24.0			6.50	6.50	5.75	5.75			6.30 / 23.7	6.25	6.40	6.40	5.50 / 24.6	5.45 / 25.0		
26.0			5.95 / 25.8	5.95	5.20	5.20				6.25 / 24.3	5.80	5.80	5.10	5.10		
28.0				5.85 / 26.4	4.75	4.75					5.30	5.30	4.65	4.65		
30.0					4.30	4.30	3.75 / 30.3	3.70 / 30.8			5.10 / 28.7	5.05 / 29.3	4.25	4.25		
32.0					4.15 / 30.9	4.10 / 31.5	3.45	3.45					3.90	3.90	3.35 / 32.3	3.35 / 32.8
34.0							3.20	3.20					3.60 / 33.8	3.60	3.10	3.10
36.0							3.00 / 35.7	3.00						3.60 / 34.4	2.85	2.85
38.0								3.00 / 36.2							2.65	2.65
40.0															2.60 / 38.6	2.60 / 39.1

作業半径 (m)	タワージブ長さ (m)															
	25.0 タワー角度 (°)								28.0 タワー角度 (°)							
	90		80		70		60		90		80		70		60	
	2本掛	1本掛	2本掛	1本掛	2本掛	1本掛	2本掛	1本掛	2本掛	1本掛	2本掛	1本掛	2本掛	1本掛	2本掛	1本掛
8.0	13.00 / 8.4	7.00 / 8.7														
9.0	13.00	7.00							13.00	7.00 / 9.3						
10.0	13.00	7.00							13.00	7.00						
12.0	13.00	7.00							13.00	7.00						
14.0	13.00	7.00							13.00	7.00						
16.0	11.75	7.00	9.55 / 17.3	7.00 / 17.7					11.70	7.00						
18.0	10.15	7.00	9.10	7.00					10.10	7.00	8.75 / 18.4	7.00 / 18.8				
20.0	8.90	7.00	7.95	7.00					8.85	7.00	7.90	7.00				
22.0	7.90	7.00	7.05	7.00					7.85	7.00	7.00	7.00				
24.0	7.10	7.00	6.35	6.35					7.05	7.00	6.25	6.25				
26.0	6.40	6.40	5.70	5.70	4.95 / 26.2	4.95 / 26.6			6.35	6.35	5.65	5.65	4.50 / 27.8			
28.0	5.40 / 26.6	5.40 / 27.1	5.20	5.20	4.55	4.55			5.80	5.80	5.10	5.10	4.45	4.45 / 28.2		
30.0			4.75	4.75	4.15	4.15			4.65 / 29.5	4.65	4.70	4.70	4.05	4.05		
32.0			4.45 / 31.6	4.45	3.80	3.80					4.30	4.30	3.70	3.70		
34.0				4.40 / 32.2	3.50	3.50	2.95 / 34.3	2.95 / 34.8			3.95	3.95	3.40	3.40		
36.0					3.25	3.25	2.75	2.75			3.90 / 34.5	3.85 / 35.1	3.15	3.15	2.65 / 36.3	2.65 / 36.80
38.0					3.15 / 36.7	3.15 / 37.3	2.55	2.55					2.90	2.90	2.45	2.45
40.0							2.35	2.35					2.75 / 39.6	2.75	2.30	2.30
42.0							2.25 / 41.5	2.25						2.75 / 40.2	2.10	2.10
44.0															1.95	1.95
46.0															1.95 / 44.4	1.95 / 44.9

- 注) 1. 上表に示す定格総荷重は、水平堅土上の定置荷役における値で、転倒荷重の78%以内および移動式クレーン構造規格で定める前方安定度1.15以上です。
 2. 実際につり上げられる荷重は、上表の定格総荷重からフックなどのつり具一切の質量を差し引いた値です。
 3. □ (ハッチング) 内の値は強度に基づいています。
 4. 作業半径とは、荷をつった状態での旋回中心からつり荷の重心までの水平距離です。
 5. カウンタウエイトは、標準仕様 (27.2t) です。
 6. 作業を行うときは、必ずサイドフレームを規定位置まで拡張してください。
 7. 表中の○/○は、定格総荷重 t / 作業半径 mを示します。

定格総荷重表

■33.7mタワー

単位：t

作業半径 (m)	タワージブ長さ (m)															
	19.0 タワー角度 (°)								22.0 タワー角度 (°)							
	90		80		70		60		90		80		70		60	
	2本掛	1本掛	2本掛	1本掛	2本掛	1本掛	2本掛	1本掛	2本掛	1本掛	2本掛	1本掛	2本掛	1本掛	2本掛	1本掛
7.0	13.00 / 7.1	7.00 / 7.4							13.00 / 7.7							
8.0	13.00	7.00							13.00	7.00 / 8.1						
9.0	13.00	7.00							13.00	7.00						
10.0	13.00	7.00							13.00	7.00						
12.0	13.00	7.00							13.00	7.00						
14.0	13.00	7.00	11.00 / 15.5	7.00 / 15.9					13.00	7.00						
16.0	11.90	7.00	10.55	7.00					11.85	7.00	9.95 / 16.7	7.00 / 17.1				
18.0	10.30	7.00	9.15	7.00					10.25	7.00	9.05	7.00				
20.0	9.05	7.00	8.00	7.00					9.00	7.00	7.95	7.00				
22.0	7.50 / 20.8	7.00 / 21.4	7.15	7.00					8.00	7.00	7.05	7.00				
24.0			6.40	6.40	5.55	5.50 / 24.5			6.40 / 23.7	6.40	6.30	6.30	5.00 / 25.6			
26.0			5.80	5.80	5.00	5.00				6.40 / 24.3	5.70	5.70	4.90	4.90 / 26.1		
28.0			5.70 / 26.3	5.60 / 26.9	4.55	4.55					5.20	5.20	4.45	4.45		
30.0					4.15	4.15	3.25 / 31.8				4.95 / 29.2	4.90 / 29.8	4.10	4.10		
32.0					3.85	3.85	3.25	3.25 / 32.3					3.75	3.75	2.90 / 33.8	
34.0						3.85 / 32.5	3.00	3.00					3.45	3.45	2.90	2.90 / 34.3
36.0							2.75	2.75					3.35 / 34.9	3.35 / 35.4	2.65	2.65
38.0							2.60 / 37.2	2.60 / 37.7							2.45	2.45
40.0															2.30	2.30
42.0															2.30 / 40.1	2.30 / 40.6

作業半径 (m)	タワージブ長さ (m)															
	25.0 タワー角度 (°)								28.0 タワー角度 (°)							
	90		80		70		60		90		80		70		60	
	2本掛	1本掛	2本掛	1本掛	2本掛	1本掛	2本掛	1本掛	2本掛	1本掛	2本掛	1本掛	2本掛	1本掛	2本掛	1本掛
8.0	13.00 / 8.4	7.00 / 8.7														
9.0	13.00	7.00														
10.0	13.00	7.00							13.00	7.00 / 9.4						
12.0	13.00	7.00							13.00	7.00						
14.0	13.00	7.00							12.50	7.00						
16.0	11.75	7.00	9.05 / 17.8						11.35	7.00						
18.0	10.15	7.00	8.95	7.00 / 18.2					10.10	7.00	8.35 / 18.9	7.00 / 19.3				
20.0	8.90	7.00	7.85	7.00					8.85	7.00	7.75	7.00				
22.0	7.90	7.00	6.95	6.95					7.85	7.00	6.85	6.85				
24.0	7.10	7.00	6.20	6.20					7.05	7.00	6.15	6.15				
26.0	6.40	6.40	5.60	5.60	4.50 / 27.2	4.50 / 27.7			6.35	6.35	5.55	5.55				
28.0	5.50 / 26.6	5.50 / 27.2	5.10	5.10	4.35	4.35			5.80	5.80	5.05	5.05	4.10 / 28.8	4.10 / 29.2		
30.0			4.65	4.65	3.95	3.95			4.80 / 29.5	4.80	4.60	4.60	3.90	3.90		
32.0			4.30	4.30	3.65	3.65				4.80 / 30.1	4.20	4.20	3.55	3.55		
34.0			4.25 / 32.1	4.25 / 32.7	3.35	3.35	2.55 / 35.8				3.90	3.90	3.25	3.25		
36.0					3.10	3.10	2.55	2.55 / 36.3			3.75 / 35.0	3.75 / 35.6	3.00	3.00	2.30 / 37.8	
38.0					2.90 / 37.7	2.90	2.35	2.35					2.80	2.80	2.25	2.25 / 38.3
40.0						2.90 / 38.3	2.15	2.15					2.60	2.60	2.10	2.10
42.0							2.00	2.00					2.50 / 40.6	2.50 / 41.2	1.95	1.95
44.0							1.95 / 43.0	1.95 / 43.5							1.80	1.80
46.0															1.65 / 45.9	1.65
48.0																1.65 / 46.4

作業半径 (m)	タワージブ長さ (m)							
	31.0 タワー角度 (°)							
	90		80		70		60	
	2本掛	1本掛	2本掛	1本掛	2本掛	1本掛	2本掛	1本掛
9.0	13.00 / 9.7							
10.0	13.00	7.00						
12.0	13.00	7.00						
14.0	12.00	7.00						
16.0	10.90	7.00						
18.0	9.95	7.00						
20.0	8.75	7.00	7.65	7.00 / 20.4				
22.0	7.75	7.00	6.75	6.75				
24.0	6.95	6.95	6.05	6.05				
26.0	6.30	6.30	5.45	5.45				
28.0	5.70	5.70	4.95	4.95				
30.0	5.20	5.20	4.50	4.50	3.70 / 30.4	3.70 / 30.8		
32.0	4.65	4.65	4.10	4.10	3.45	3.45		
34.0	4.15 / 32.4	4.15 / 33.0	3.80	3.80	3.15	3.15		
36.0			3.50	3.50	2.90	2.90		
38.0			3.25 / 37.9	3.25	2.65	2.65	2.00 / 39.8	
40.0				3.25 / 38.5	2.50	2.50	1.95	1.95 / 40.3
42.0					2.30	2.30	1.80	1.80
44.0					2.20 / 43.5	2.20	1.65	1.65
46.0						2.20 / 44.1	1.50	1.50
48.0							1.35	1.35
50.0							1.30 / 48.8	1.30 / 49.3

- 注) 1. 上表に示す定格総荷重は、水平堅土上の設置荷役における値で、転倒荷重の78%以内および移動式クレーン構造規格で定める前方安定度1.15以上です。
 2. 実際につり上げられる荷重は、上表の定格総荷重からフックなどのつり具一切の質量を差し引いた値です。
 3. □ (ハッチング) 内の値は強度に基づいています。
 4. 作業半径とは、荷をつった状態での旋回中心からつり荷の重心までの水平距離です。
 5. カウンタウエイトは、標準仕様 (27.2 t) です。
 6. 作業を行うときは、必ずサイドフレームを規定位置まで拡張してください。
 7. 表中の○○/○○は、定格総荷重 t / 作業半径 mを示します。

定格総荷重表

■36.7mタワー

単位：t

作業半径 (m)	タワージブ長さ (m)															
	19.0 タワー角度 (°)								22.0 タワー角度 (°)							
	90		80		70		60		90		80		70		60	
	2本掛	1本掛	2本掛	1本掛	2本掛	1本掛	2本掛	1本掛	2本掛	1本掛	2本掛	1本掛	2本掛	1本掛	2本掛	1本掛
7.0	13.00 / 7.1	7.00 / 7.4							13.00 / 7.8							
8.0	13.00	7.00							13.00	7.00 / 8.1						
9.0	13.00	7.00							13.00	7.00						
10.0	13.00	7.00							13.00	7.00						
12.0	13.00	7.00							13.00	7.00						
14.0	12.90	7.00							12.30	7.00						
16.0	11.80	7.00	10.35 / 16.1	7.00 / 16.5					11.25	7.00	9.45 / 17.2	7.00 / 17.6				
18.0	10.30	7.00	9.00	7.00					10.25	7.00	8.90	7.00				
20.0	9.05	7.00	7.90	7.00					9.00	7.00	7.85	7.00				
22.0	7.70 / 20.8	7.00 / 21.4	7.00	7.00					8.00	7.00	6.95	6.95				
24.0			6.30	6.30	5.05 / 25.1	5.05 / 25.5			6.55 / 23.7	6.55	6.25	6.25				
26.0			5.70	5.70	4.80	4.80				6.55 / 24.3	5.60	5.60	4.60 / 26.6	4.60 / 27.1		
28.0			5.45 / 26.9	5.40 / 27.4	4.40	4.40					5.10	5.10	4.30	4.30		
30.0					4.00	4.00					4.70 / 29.8	4.70	3.90	3.90		
32.0					3.60	3.60	2.85 / 33.3	2.85 / 33.8				4.70 / 30.3	3.60	3.60		
34.0					3.50 / 33.0	3.50 / 33.5	2.80	2.80					3.30	3.30	2.55 / 35.3	2.55 / 35.8
36.0							2.55	2.55					3.05 / 35.9	3.05	2.50	2.50
38.0							2.35	2.35					3.05 / 36.4	2.30	2.30	
40.0							2.30 / 38.7	2.30 / 39.2							2.10	2.10
42.0															2.00 / 41.6	2.00
44.0																2.00 / 42.1

作業半径 (m)	タワージブ長さ (m)															
	25.0 タワー角度 (°)								28.0 タワー角度 (°)							
	90		80		70		60		90		80		70		60	
	2本掛	1本掛	2本掛	1本掛	2本掛	1本掛	2本掛	1本掛	2本掛	1本掛	2本掛	1本掛	2本掛	1本掛	2本掛	1本掛
8.0	13.00 / 8.4	7.00 / 8.7														
9.0	13.00	7.00														
10.0	13.00	7.00							13.00	7.00						
12.0	12.95	7.00							12.20	7.00						
14.0	11.75	7.00							11.15	7.00						
16.0	10.75	7.00							10.25	7.00						
18.0	9.85	7.00	8.65 / 18.3	7.00 / 18.7					9.40	7.00	7.95 / 19.4	7.00 / 19.8				
20.0	8.90	7.00	7.70	7.00					8.70	7.00	7.65	7.00				
22.0	7.90	7.00	6.85	6.85					7.85	7.00	6.75	6.75				
24.0	7.10	7.00	6.10	6.10					7.05	7.00	6.05	6.05				
26.0	6.40	6.40	5.55	5.55					6.35	6.35	5.45	5.45				
28.0	5.65 / 26.6	5.65 / 27.2	5.00	5.00	4.15 / 28.2	4.15 / 28.7			5.80	5.80	4.95	4.95	3.75 / 29.8			
30.0			4.60	4.60	3.80	3.80			4.85 / 29.5	4.85	4.50	4.50	3.70	3.70 / 30.3		
32.0			4.20	4.20	3.50	3.50				4.85 / 30.1	4.15	4.15	3.40	3.40		
34.0			4.10 / 32.7	4.10 / 33.2	3.20	3.20					3.80	3.80	3.10	3.10		
36.0					2.95	2.95	2.25 / 37.3	2.25 / 37.8			3.60 / 35.6	3.60	2.85	2.85		
38.0					2.75	2.75	2.15	2.15				3.60 / 36.1	2.65	2.65	1.95 / 39.3	1.95 / 39.8
40.0					2.65 / 38.8	2.65 / 39.3	2.00	2.00					2.45	2.45	1.90	1.90
42.0							1.85	1.85					2.30 / 41.7	2.30	1.70	1.70
44.0							1.70	1.70						2.30 / 42.2	1.55	1.55
46.0							1.65 / 44.5	1.65 / 45.0							1.45	1.45
48.0															1.35 / 47.4	1.35 / 47.9

作業半径 (m)	タワージブ長さ (m)							
	31.0 タワー角度 (°)							
	90		80		70		60	
	2本掛	1本掛	2本掛	1本掛	2本掛	1本掛	2本掛	1本掛
9.0	13.00 / 9.7							
10.0	12.75	7.00						
12.0	11.50	7.00						
14.0	10.45	7.00						
16.0	9.80	7.00						
18.0	8.90	7.00						
20.0	8.25	7.00	7.25 / 20.6	7.00 / 21.0				
22.0	7.65	7.00	6.65	6.65				
24.0	6.95	6.95	5.95	5.95				
26.0	6.30	6.30	5.35	5.35				
28.0	5.70	5.70	4.85	4.85				
30.0	5.20	5.20	4.40	4.40	3.35 / 31.4	3.35 / 31.9		
32.0	4.70	4.70	4.05	4.05	3.30	3.30		
34.0	4.20 / 32.4	4.20 / 33.0	3.70	3.70	3.00	3.00		
36.0			3.45	3.45	2.75	2.75		
38.0			3.20	3.20	2.55	2.55		
40.0			3.15 / 38.5	3.15 / 39.0	2.35	2.35	1.60 / 41.3	1.60 / 41.8
42.0					2.20	2.20	1.55	1.55
44.0					2.00	2.00	1.40	1.40
46.0					2.00 / 44.6	2.00 / 45.1	1.25	1.25
48.0							1.15	1.15
50.0							1.10 / 49.0	1.10

- 注) 1. 上表に示す定格総荷重は、水平堅土上の位置荷役における値で、転倒荷重の78%以内および移動式クレーン構造規格で定める前方安定度1.15以上です。
 2. 実際につり上げられる荷重は、上表の定格総荷重からフックなどのつり具一切の質量を差し引いた値です。
 3. □ (ハッチング) 内の値は強度に基づいています。
 4. 作業半径とは、荷をつた状態での旋回中心からつり荷の重心までの水平距離です。
 5. カウンタウエイトは、標準仕様 (27.2 t) です。
 6. 作業を行うときは、必ずサイドフレームを規定位置まで拡張してください。
 7. 表中の○/○は、定格総荷重 t / 作業半径 m を示します。

定格総荷重表

■39.7mタワー

単位：t

作業半径 (m)	タワージブ長さ (m)															
	19.0 タワー角度 (°)								22.0 タワー角度 (°)							
	90		80		70		60		90		80		70		60	
	2本掛	1本掛	2本掛	1本掛	2本掛	1本掛	2本掛	1本掛	2本掛	1本掛	2本掛	1本掛	2本掛	1本掛	2本掛	1本掛
7.0	13.00 / 7.1	7.00 / 7.5							13.00 / 7.8							
8.0	13.00	7.00							13.00	7.00 / 8.1						
9.0	13.00	7.00							13.00	7.00						
10.0	13.00	7.00							13.00	7.00						
12.0	12.50	7.00							11.80	7.00						
14.0	11.35	7.00							10.75	7.00						
16.0	10.35	7.00	9.80 / 16.6	7.00 / 17.0					9.80	7.00	8.95 / 17.7					
18.0	9.40	7.00	8.85	7.00					9.00	7.00	8.75	7.00 / 18.1				
20.0	8.45	7.00	7.75	7.00					8.25	7.00	7.70	7.00				
22.0	7.50 / 20.9	7.00 / 21.4	6.90	6.90					7.50	7.00	6.80	6.80				
24.0			6.20	6.20					6.40 / 23.8	6.40	6.10	6.10				
26.0			5.60	5.60	4.60 / 26.1	4.60 / 26.5				6.40 / 24.3	5.50	5.50	4.15 / 27.7			
28.0			5.25 / 27.4	5.15	4.20	4.20					5.00	5.00	4.10	4.10 / 28.1		
30.0					3.80	3.80					4.60	4.60	3.75	3.75		
32.0					3.50	3.50					4.55 / 30.3	4.50 / 30.9	3.40	3.40		
34.0					3.20	3.20	2.45 / 34.8	2.45 / 35.3					3.15	3.15		
36.0						3.20 / 34.6	2.35	2.35					2.90	2.90	2.15 / 36.8	2.15 / 37.3
38.0							2.15	2.15					2.80 / 36.9	2.80 / 37.5	2.05	2.05
40.0							2.00	2.00							1.90	1.90
42.0							2.00 / 40.2	2.00 / 40.7							1.70	1.70
44.0															1.65 / 43.1	1.65 / 43.6

作業半径 (m)	タワージブ長さ (m)															
	25.0 タワー角度 (°)								28.0 タワー角度 (°)							
	90		80		70		60		90		80		70		60	
	2本掛	1本掛	2本掛	1本掛	2本掛	1本掛	2本掛	1本掛	2本掛	1本掛	2本掛	1本掛	2本掛	1本掛	2本掛	1本掛
8.0	13.00 / 8.4	7.00 / 8.8														
9.0	13.00	7.00							12.30 / 9.1	7.00 / 9.4						
10.0	12.35	7.00							11.70	7.00						
12.0	11.15	7.00							10.50	7.00						
14.0	10.10	7.00							9.55	7.00						
16.0	9.25	7.00							8.70	7.00						
18.0	8.50	7.00	8.20 / 18.8	7.00 / 19.2					8.00	7.00						
20.0	7.80	7.00	7.55	7.00					7.40	7.00	7.50	7.00 / 20.4				
22.0	7.20	7.00	6.70	6.70					6.80	6.80	6.65	6.65				
24.0	6.55	6.55	6.00	6.00					6.30	6.30	5.95	5.95				
26.0	5.95	5.95	5.40	5.40					5.80	5.80	5.35	5.35				
28.0	5.55 / 26.7	5.55 / 27.2	4.90	4.90	3.75 / 29.3	3.75 / 29.7			5.35	5.35	4.85	4.85				
30.0			4.50	4.50	3.60	3.60			4.80 / 29.6	4.80	4.40	4.40	3.40 / 30.8	3.40 / 31.3		
32.0			4.15	4.15	3.30	3.30				4.80 / 30.1	4.05	4.05	3.20	3.20		
34.0			3.95 / 33.2	3.95 / 33.7	3.05	3.05					3.75	3.75	2.95	2.95		
36.0					2.80	2.80					3.45	3.45	2.70	2.70		
38.0					2.60	2.60	1.80 / 38.8	1.80 / 39.3			3.45 / 36.1	3.45 / 36.6	2.50	2.50		
40.0					2.40 / 39.8	2.40	1.70	1.70					2.30	2.30	1.50 / 40.8	1.50 / 41.3
42.0						2.40 / 40.4	1.55	1.55					2.15	2.15	1.45	1.45
44.0							1.40	1.40					2.10 / 42.7	2.10 / 43.3	1.30	1.30
46.0							1.30	1.30							1.15	1.15
48.0								1.30 / 46.5							1.10 / 47.2	1.10
50.0																1.10 / 49.4

作業半径 (m)	タワージブ長さ (m)					
	31.0 タワー角度 (°)					
	90		80		70	
	2本掛	1本掛	2本掛	1本掛	2本掛	1本掛
9.0	11.20 / 9.7					
10.0	11.00	7.00 / 10.1				
12.0	9.85	7.00				
14.0	8.95	7.00				
16.0	8.20	7.00				
18.0	7.50	7.00				
20.0	6.90	6.90	6.80 / 21.1	6.80 / 21.5		
22.0	6.40	6.40	6.30	6.30		
24.0	5.95	5.95	5.80	5.80		
26.0	5.55	5.55	5.25	5.25		
28.0	5.15	5.15	4.75	4.75		
30.0	4.75	4.75	4.30	4.30		
32.0	4.35	4.35	3.95	3.95	3.05 / 32.4	3.05 / 32.9
34.0	4.15 / 32.5	4.10 / 33.0	3.65	3.65	2.85	2.85
36.0			3.35	3.35	2.60	2.60
38.0			3.10	3.10	2.40	2.40
40.0			3.00 / 39.0	3.00 / 39.5	2.20	2.20
42.0					2.05	2.05
44.0					1.90	1.90
46.0					1.80 / 45.6	1.80
48.0						1.80 / 46.2

- 注) 1. 上表に示す定格総荷重は、水平堅土上の定置荷役における値で、転倒荷重の78%以内および移動式クレーン構造規格で定める前方安定度1.15以上です。
 2. 実際につり上げられる荷重は、上表の定格総荷重からフックなどのつり具一切の質量を差し引いた値です。
 3. □(ハッチング)内の値は強度に基づいています。
 4. 作業半径とは、荷をつった状態での旋回中心からつり荷の重心までの水平距離です。
 5. カウンタウエイトは、標準仕様(27.2t)です。
 6. 作業を行うときは、必ずサイドフレームを規定位置まで拡張してください。
 7. 表中の○/○は、定格総荷重t/作業半径mを示します。

定格総荷重表

■42.7mタワー

単位：t

作業半径 (m)	タワージブ長さ (m)																
	19.0								22.0								
	タワー角度 (°)								タワー角度 (°)								
	90		80		70		60		90		80		70		60		
2本掛	1本掛	2本掛	1本掛	2本掛	1本掛	2本掛	1本掛	2本掛	1本掛	2本掛	1本掛	2本掛	1本掛	2本掛	1本掛		
7.0	13.00 / 7.2	7.00 / 7.5								13.00 / 7.8							
8.0	13.00	7.00								12.90	7.00 / 8.1						
9.0	12.80	7.00								12.10	7.00						
10.0	12.05	7.00								11.40	7.00						
12.0	10.80	7.00								10.20	7.00						
14.0	9.80	7.00								9.25	7.00						
16.0	8.90	7.00	9.30 / 17.1	7.00 / 17.5						8.40	7.00						
18.0	8.05	7.00	8.70	7.00						7.70	7.00	7.50 / 18.2	7.00 / 18.6				
20.0	7.25	7.00	7.65	7.00						6.90	6.90	6.80	6.80				
22.0	6.90 / 20.9	6.55 / 21.5	6.80	6.80						6.30	6.30	6.20	6.20				
24.0			6.10	6.10						6.00 / 23.8	5.70	5.60	5.60				
26.0			5.50	5.50	4.20 / 27.1	4.15 / 27.6					5.60 / 24.4	5.20	5.20				
28.0			5.00 / 27.9	5.00	4.00	4.00						4.90	4.90	3.80 / 28.7	3.80 / 29.1		
30.0				4.95 / 28.5	3.65	3.65						4.50	4.50	3.55	3.55		
32.0					3.35	3.35						4.35 / 30.8	4.35 / 31.4	3.25	3.25		
34.0					3.05	3.05								3.00	3.00		
36.0					2.95 / 35.0	2.95 / 35.6	2.05 / 36.3	2.05 / 36.8						2.75	2.75		
38.0							1.90	1.90						2.55 / 37.9	2.55	1.75 / 38.3	1.75 / 38.8
40.0							1.75	1.75							2.55 / 38.5	1.60	1.60
42.0							1.60 / 41.7	1.60								1.45	1.45
44.0								1.60 / 42.2								1.30	1.30
46.0																1.30 / 44.6	1.30 / 45.1

作業半径 (m)	タワージブ長さ (m)											
	25.0						28.0					
	タワー角度 (°)						タワー角度 (°)					
	90		80		70		90		80		70	
2本掛	1本掛	2本掛	1本掛	2本掛	1本掛	2本掛	1本掛	2本掛	1本掛	2本掛	1本掛	
8.0	11.75 / 8.5	7.00 / 8.8										
9.0	11.40	7.00						10.65 / 9.1	7.00 / 9.4			
10.0	10.70	7.00						10.10	7.00			
12.0	9.60	7.00						9.05	7.00			
14.0	8.70	7.00						8.15	7.00			
16.0	7.90	7.00						7.45	7.00			
18.0	7.20	7.00	6.80 / 19.4	6.80 / 19.7				6.75	6.75			
20.0	6.55	6.55	6.30	6.30				6.20	6.20	6.05 / 20.5	6.05 / 20.9	
22.0	6.05	6.05	5.85	5.85				5.75	5.75	5.70	5.70	
24.0	5.55	5.55	5.35	5.35				5.30	5.30	5.25	5.25	
26.0	5.05	5.05	4.90	4.90				4.90	4.90	4.80	4.80	
28.0	4.90 / 26.7	4.75 / 27.3	4.50	4.50				4.45	4.45	4.35	4.35	
30.0			4.10	4.10	3.40 / 30.3	3.40 / 30.7	4.05 / 29.6	4.05	3.90	3.90	3.05 / 31.9	
32.0			3.85	3.85	3.15	3.15		4.05 / 30.2	3.60	3.60	3.05	3.05 / 32.3
34.0			3.55 / 33.7	3.50	2.90	2.90			3.35	3.35	2.80	2.80
36.0				3.50 / 34.3	2.65	2.65			3.05	3.05	2.55	2.55
38.0					2.45	2.45			2.95 / 36.6	2.95 / 37.2	2.35	2.35
40.0					2.25	2.25					2.20	2.20
42.0					2.20 / 40.8	2.20 / 41.4					2.00	2.00
44.0											1.90 / 43.7	1.90
46.0												1.90 / 44.3

作業半径 (m)	タワージブ長さ (m)					
	31.0					
	タワー角度 (°)					
	90		80		70	
2本掛	1本掛	2本掛	1本掛	2本掛	1本掛	
9.0	9.60 / 9.8					
10.0	9.45	7.00 / 10.1				
12.0	8.45	7.00				
14.0	7.65	7.00				
16.0	6.85	6.85				
18.0	6.30	6.30				
20.0	5.80	5.80	5.40 / 21.6			
22.0	5.40	5.40	5.30	5.30		
24.0	5.00	5.00	4.90	4.90		
26.0	4.60	4.60	4.55	4.55		
28.0	4.25	4.25	4.15	4.15		
30.0	3.90	3.90	3.80	3.80		
32.0	3.60	3.60	3.50	3.50	2.75 / 33.5	2.75 / 33.9
34.0	3.50 / 32.5	3.45 / 33.0	3.30	3.30	2.65	2.65
36.0			3.10	3.10	2.45	2.45
38.0			2.90	2.90	2.25	2.25
40.0			2.75 / 39.5	2.75	2.05	2.05
42.0				2.75 / 40.1	1.90	1.90
44.0					1.75	1.75
46.0					1.60	1.60
48.0					1.55 / 46.6	1.55 / 47.2

- 注) 1. 上表に示す定格総荷重は、水平堅土上の設置荷役における値で、転倒荷重の78%以内および移動式クレーン構造規格で定める前方安定度1.15以上です。
 2. 実際につり上げられる荷重は、上表の定格総荷重からフックなどのつり具一切の質量を差し引いた値です。
 3. □ (ハッチング) 内の値は強度に基づいています。
 4. 作業半径とは、荷をついた状態での旋回中心からつり荷の重心までの水平距離です。
 5. カウンタウエイトは、標準仕様 (27.2 t) です。
 6. 作業を行うときは、必ずサイドフレームを規定位置まで拡張してください。
 7. 表中の○/○は、定格総荷重 t / 作業半径 m を示します。