

SC800

クローラクレーン / ラフィングタワー

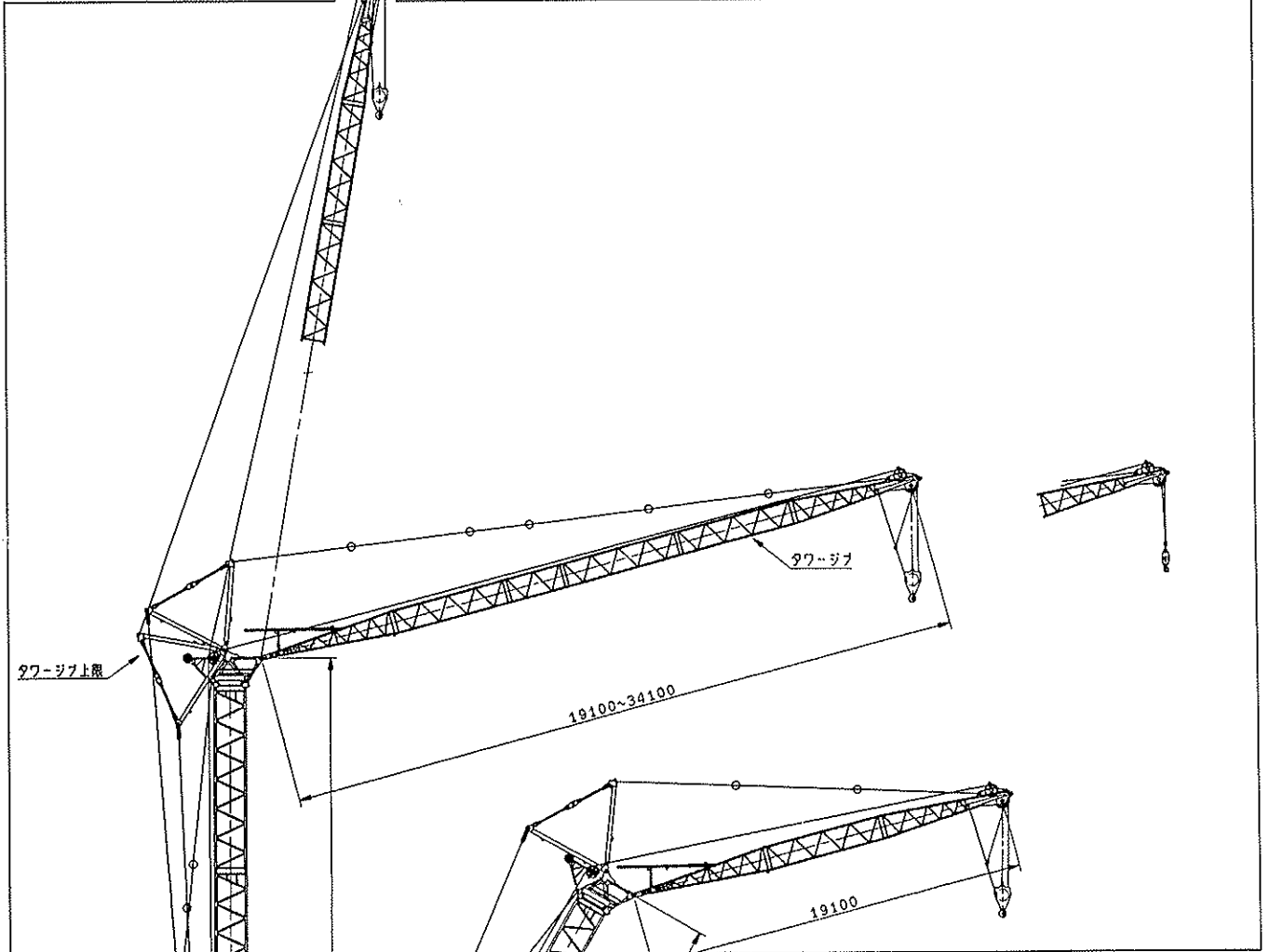


ENVIRONMENT-FRIENDLY CRANES
FOR A NEW ERA

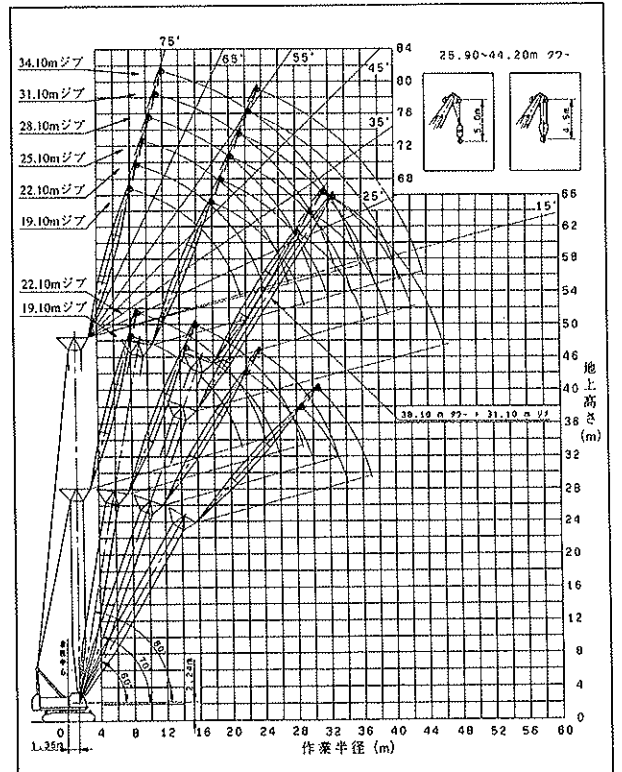
ラフィングタワー

■基本寸法図

(単位:mm)



■作業範囲図



ラフィングタワー

■タワー定格総荷重表 (全周)

25.90m

(単位: t)

作業半径 (m)	主ジブ長さ (m)							
	19-10				22-10			
	タワー角度				タワー角度			
	90°	80°	70°	60°	90°	80°	70°	60°
8.2	15.0							
9.0	15.0				15.0			
10.0	15.0				15.0			
11.0	15.0				15.0			
12.0	15.0				15.0			
13.0	15.0/13.5				15.0/13.5			
14.0	14.4				14.4			
15.0	13.2	12.0/14.9			13.2			
16.0	12.0	11.0			12.0	10.9		
18.0	10.3	9.6			10.3	9.5		
20.0	8.9	8.5			8.9	8.4		
22.0	8.0/21.4	7.5	6.8/22.1		7.9	7.5	6.1/23.7	
24.0		6.8	6.2		7.1	6.7	5.9	
26.0		6.1/25.9	5.6		7.0/24.3	6.0	5.5	
28.0			5.1	4.2/28.7		5.5	5.0	
30.0			4.7	4.0		5.3/28.8	4.6	3.8/30.7
32.0			4.6/30.2	3.7			4.2	3.6
34.0				3.4			4.0/33.1	3.3
36.0				3.3/34.2				3.1
38.0								2.9/37.1

28.95m

(単位: t)

作業半径 (m)	主ジブ長さ (m)											
	19-10				22-10				25-10			
	タワー角度				タワー角度				タワー角度			
	90°	80°	70°	60°	90°	80°	70°	60°	90°	80°	70°	60°
8.2	15.0											
9.0	15.0				15.0				15.0/9.8			
10.0	15.0				15.0				15.0			
11.0	15.0				15.0				15.0			
12.0	15.0				15.0				15.0			
13.0	15.0/13.5				15.0/13.5				15.0/13.5			
14.0	14.4				14.4				14.4			
15.0	13.2	11.4/15.4			13.2				13.2			
16.0	12.0	10.9			12.0	10.3/16.5			12.0	9.4/17.7		
18.0	10.3	9.4			10.3	9.4			10.3	9.3		
20.0	8.9	8.3			8.9	8.2			8.9	8.1		
22.0	8.0/21.4	7.4	6.3/23.2		7.9	7.3			7.9	7.2		
24.0		6.6	6.0		7.1	6.6	5.4/24.8		7.1	6.5		
26.0		6.0	5.5		7.0/24.3	5.9	5.1		6.4	5.9	4.9/26.3	
28.0		5.9/26.4	5.0			5.4	4.7		5.8/27.2	5.3	4.7	
30.0			4.6	3.6/30.3		5.1/29.3	4.3			4.9	4.2	
32.0			4.2/31.2	3.4			3.9	3.2/32.3		4.5	3.8	
34.0				3.1			3.6	3.0		4.4/32.2	3.5	2.8/34.3
36.0				2.9/35.7			3.5/34.1	2.8			3.2	2.6
38.0								2.5			3.1/37.0	2.4
40.0								2.5/38.6				2.2
42.0												2.0/41.5

- [注意項目]
1. 本表に示す定格総荷重は水平堅土上における値で転倒荷重の78%以内および移动式クレーン構造規格で定める前方安定度が1.15以上の両方を満足する値です。
 2. 実際に吊り上げ得る荷重は上表の値からフック、玉掛けロープ等吊り具一切の質量を差し引いた値となります。
 3. 本表はロープ掛け数が2本掛です。1本掛け時は最大定格総荷重11.0tあるいは上表の定格総荷重のどちらか小さい方の値が定格総荷重となります。
 4. 作業を行う場合は必ずクローラを拡張し、ハイマストにしてください。
 5. 本表はカウンターウエイト質量27.2tの場合です。

32.00m

(単位：t)

作業半径 (m)	主ジブ長さ (m)														
	19.10				22.10				25.10				28.10		
	タワー角度				タワー角度				タワー角度				タワー角度		
	90°	80°	70°	60°	90°	80°	70°	60°	90°	80°	70°	60°	90°	80°	70°
8.2	15.0														
9.0	15.0				15.0				15.0/9.8						
10.0	15.0				15.0				15.0				15.0/10.5		
11.0	15.0				15.0				15.0				15.0		
12.0	15.0				15.0				15.0				15.0		
13.0	15.0/13.5				15.0/13.5				15.0/13.5				15.0/13.5		
14.0	14.4				14.4				14.4				14.4		
15.0	13.2				13.2				13.2				13.2		
16.0	12.0	10.7			12.0	9.6/17.1			12.0				12.0		
18.0	10.3	9.2			10.3	9.1			10.3	8.8/18.2			10.3	8.2/19.3	
20.0	8.9	8.1			8.9	8.0			8.9	7.8			8.9	7.7	
22.0	8.0/21.4	7.2			7.9	7.1			7.9	7.0			7.9	6.9	
24.0		6.5	5.6/24.2		7.1	6.4	4.9/25.8		7.1	6.2			7.1	6.2	
26.0		5.9	5.2		7.0/24.3	5.8	4.9		6.4	5.7	4.5/27.4		6.4	5.6	
28.0		5.6/27.0	4.8			5.3	4.5		5.8/27.2	5.2	4.5		5.9	5.1	4.2/29.0
30.0			4.3	2.9/31.8		4.8/29.9	4.1			4.8	4.0		5.4	4.7	4.0
32.0			3.9	2.9			3.7	2.5/33.8		4.3	3.7		5.4/30.1	4.3	3.7
34.0			3.8/32.3	2.8			3.4	2.4		4.2/32.8	3.4	2.2/35.8		4.0	3.4
36.0				2.5			3.2/35.2	2.3			3.1	2.2		3.7/35.7	3.1
38.0				2.3/37.2				2.1			3.0	2.1			2.9
40.0								2.0			3.0/38.1	2.0			2.7
42.0								2.0/40.1				1.8			2.5/41.0
44.0												1.7/43.0			

35.05m

(単位：t)

作業半径 (m)	主ジブ長さ (m)																
	19.10				22.10				25.10				28.10			31.10	
	タワー角度				タワー角度				タワー角度				タワー角度			タワー角度	
	90°	80°	70°	60°	90°	80°	70°	60°	90°	80°	70°	90°	80°	70°	90°	80°	70°
8.2	15.0																
9.0	15.0				15.0				15.0/9.8								
10.0	15.0				15.0				15.0			15.0/10.5					
11.0	15.0				15.0				15.0			15.0			12.8/11.3		
12.0	15.0				15.0				15.0			15.0			12.8		
13.0	15.0/13.5				15.0/13.5				15.0/13.5			15.0/13.5			12.8		
14.0	14.4				14.4				14.4			14.4			12.8		
15.0	13.2				13.2				13.2			13.2			12.3		
16.0	12.0	9.9/16.5			12.0	9.1/17.6			12.0			12.0			12.0		
18.0	10.3	9.0			10.3	8.9			10.3	8.2/18.7		10.3	7.5/19.9		10.3		
20.0	8.9	7.9			8.9	7.8			8.9	7.6		8.9	7.5		8.9	6.9/21.0	
22.0	8.0/21.4	7.0			7.9	7.0			7.9	6.8		7.9	6.7		7.9	6.6	
24.0		6.3	5.0/25.3		7.1	6.3			7.1	6.1		7.1	6.0		7.1	5.9	
26.0		5.7	4.9		7.0/24.3	5.7	4.5/26.8		6.4	5.5		6.4	5.5		6.4	5.4	
28.0		5.3/27.5	4.4			5.2	4.2		5.8/27.2	5.1	4.1/28.4	5.9	5.0		5.9	4.9	
30.0			4.1			4.7	3.9			4.6	3.8	5.4	4.6	3.7	5.4	4.5	3.2/31.6
32.0			3.7	2.5/33.3		4.6/30.4	3.6			4.3	3.5	5.4/30.1	4.2	3.4	5.0	4.1	3.1
34.0			3.5/33.3	2.4			3.3	2.3/35.3		4.0/33.3	3.2		3.9	3.2	4.8/33.0	3.8	3.0
36.0				2.2			3.0	2.2			3.0		3.6	2.9		3.5	2.8
38.0				2.0			3.0/36.2	2.0			2.8		3.5/36.2	2.7		3.2	2.5
40.0				1.9/38.7				1.8			2.6/39.1			2.5		3.1/39.1	2.3
42.0								1.6/41.6						2.3			2.1
44.0																	2.0
46.0																	1.9/44.9

- 【注意項目】
1. 本表に示す定格総荷重は水平堅土上における値で転倒荷重の78%以内および移動式クレーン構造規格で定める前方安定度が1.15以上の両方を満足する値です。
 2. 実際に吊り上げ得る荷重は上表の値からフック、玉掛けロープ等吊り具一切の質量を差し引いた値となります。
 3. 本表はロープ掛け数が2本掛です。1本掛け時は最大定格総荷重11.0tあるいは上表の定格総荷重のどちらか小さい方の値が定格総荷重となります。
 4. 作業を行う場合は必ずクローラを拡張し、ハイマストにしてください。
 5. 本表はカウンターウェイト質量27.2tの場合です。

38.10m

(単位：t)

作業半径 (m)	主ジブ長さ (m)																		
	19.10			22.10			25.10			28.10			31.10			34.10			
	タワー角度			タワー角度			タワー角度			タワー角度			タワー角度			タワー角度			
	90°	80°	70°	60°	90°	80°	70°	90°	80°	70°	90°	80°	70°	90°	80°	70°	90°	80°	
8.2	15.0																		
9.0	15.0				15.0			15.0/9.8											
10.0	15.0				15.0			15.0			15.0/10.6								
11.0	15.0				15.0			15.0			15.0			12.8/11.3					
12.0	15.0				15.0			15.0			15.0			12.8			10.5/12.1		
13.0	15.0/13.5				15.0/13.5			15.0/13.5			15.0/13.5			12.8			10.5		
14.0	14.4				14.4			14.4			14.4			12.8			10.5		
15.0	13.2				13.2			13.2			13.2			12.3			10.5		
16.0	12.0	9.3/17.0			12.0			12.0			12.0			12.0			10.3		
18.0	10.3	8.7			10.3	8.6/18.1		10.3	8.0/19.3		10.3			10.3			10.0		
20.0	8.9	7.6			8.9	7.6		8.9	7.5		8.9	7.2/20.4		8.9	6.6/21.5		8.9		
22.0	8.0/21.4	6.7			7.9	6.7		7.9	6.7		7.9	6.6		7.9	6.4		7.9	6.1/22.6	
24.0		6.1			7.1	6.1		7.1	6.0		7.1	5.9		7.1	5.8		7.1	5.7	
26.0		5.5	4.4/26.3		7.0/24.3	5.5	4.0/27.9	6.4	5.4		6.4	5.3		6.4	5.2		6.4	5.1	
28.0		5.0	4.0			5.0	4.0	5.8/27.2	4.9	3.7/29.5	5.9	4.9		5.9	4.8		5.9	4.7	
30.0			3.8			4.6	3.7		4.5	3.6	5.4	4.5	3.2/31.1	5.4	4.3		5.4	4.3	
32.0			3.3			4.4/30.9	3.4		4.2	3.3	5.4/30.1	4.1	3.1	5.0	4.0	2.8/32.7	5.0	3.9	
34.0			3.0	2.1/34.8			3.1	3.8/33.8	3.0		3.8	2.9	4.8/33.0	3.7	2.7	4.6	3.6		
36.0			3.0/34.4	2.0			2.9		2.8		3.5	2.7		3.4	2.5	4.3/35.9	3.3		
38.0				1.8			2.7/37.3		2.6		3.3/36.7	2.5		3.2	2.3		3.1		
40.0				1.7					2.3			2.3		2.9/39.6	2.1		2.9		
42.0				1.7/40.3					2.3/40.2			2.1			1.9		2.7		
44.0												2.0/43.1			1.7		2.6/42.5		
46.0															1.6				

41.15m

(単位：t)

作業半径 (m)	主ジブ長さ (m)																		
	19.10			22.10			25.10			28.10			31.10			34.10			
	タワー角度			タワー角度			タワー角度			タワー角度			タワー角度			タワー角度			
	90°	80°	70°	90°	80°	70°	90°	80°	70°	90°	80°	70°	90°	80°	70°	90°	80°		
8.2	15.0																		
9.0	15.0				15.0			15.0/9.8											
10.0	15.0				15.0			15.0			15.0/10.6								
11.0	15.0				15.0			15.0			15.0			12.8/11.3					
12.0	15.0				15.0			15.0			15.0			12.8			10.5/12.1		
13.0	15.0/13.5				15.0/13.5			15.0/13.5			15.0/13.5			12.8			10.5		
14.0	14.4				14.4			14.4			14.4			12.8			10.5		
15.0	13.2				13.2			13.2			13.2			12.3			10.5		
16.0	12.0	8.6/17.5			12.0			12.0			12.0			12.0			10.3		
18.0	10.3	8.4			10.3	8.0/18.7		10.3	7.4/19.8		10.3			10.3			10.0		
20.0	8.9	7.5			8.9	7.4		8.9	7.3		8.9	7.0/20.9		8.9			8.9		
22.0	8.0/21.4	6.7			7.9	6.6		7.9	6.5		7.9	6.4		7.9	6.2		7.9	5.8/23.2	
24.0		6.0			7.1	5.9		7.1	5.8		7.1	5.7		7.1	5.6		7.1	5.6	
26.0		5.4	3.9/27.3		7.0/24.3	5.3		6.4	5.3		6.4	5.2		6.4	5.1		6.4	5.0	
28.0		4.9	3.9			4.9	3.5/28.9	5.8/27.2	4.8		5.9	4.7		5.9	4.6		5.9	4.5	
30.0		4.8/28.5	3.6			4.5	3.4		4.4	3.2/30.5	5.4	4.3		5.4	4.2		5.4	4.2	
32.0			3.3			4.2/31.4	3.1		4.1	3.0	5.4/30.1	4.0	2.7/32.1	5.0	3.9		5.0	3.8	
34.0			3.0				2.8		3.7	2.7		3.7	2.6	4.8/33.0	3.6		4.6	3.5	
36.0			2.8/35.4				2.6		3.6/34.3	2.5		3.4	2.4		3.3	4.3/35.9	3.2		
38.0							2.4			2.3		3.2/37.2	2.2		3.1		3.0		
40.0							2.4/38.3			2.1			2.0		2.9		2.8		
42.0									1.9/41.2				1.8		2.8/40.1		2.6		
44.0													1.7				2.5/43.0		
46.0													1.7/44.1						

- [注意項目]
1. 本表に示す定格荷重は水平堅土における値で転倒荷重の78%以内および移動式クレーン構造規格で定める前方安定度が1.15以上の両方を満足する値です。
 2. 実際に吊り上げ得る荷重は上表の値からフック、玉掛けロープ等吊り具一切の質量を差し引いた値となります。
 3. 本表はロープ掛け数が2本掛です。1本掛け時は最大定格荷重11.0tあるいは上表の定格荷重のどちらか小さい方の値が定格荷重となります。
 4. 作業を行う場合は必ずクローラを拡張し、ハイマストにしてください。
 5. 本表はカウンターウェイト質量27.2tの場合です。

44.20m

(単位: t)

作業半径 (m)	主ジブ長さ (m)														
	19.10			22.10			25.10			28.10		31.10		34.10	
	タワー角度			タワー角度			タワー角度			タワー角度		タワー角度		タワー角度	
	90°	80°	70°	90°	80°	70°	90°	80°	70°	90°	80°	90°	80°	90°	80°
8.2	15.0														
9.0	15.0			15.0			15.0/9.8								
10.0	15.0			15.0			15.0			15.0/10.6					
11.0	15.0			15.0			15.0			15.0		12.8/11.3			
12.0	15.0			15.0			15.0			15.0		12.8		10.5/12.1	
13.0	15.0/13.5			15.0/13.5			15.0/13.5			15.0/13.5		12.8		10.5	
14.0	14.4			14.4			14.4			14.4		12.8		10.5	
15.0	13.2			13.2			13.2			13.2		12.3		10.5	
16.0	12.0			12.0			12.0			12.0		12.0		10.3	
18.0	10.3	8.1/18.1		10.3	7.5/19.2		10.3			10.3		10.3		10.0	
20.0	8.9	7.3		8.9	7.1		8.9	7.0/20.3		8.9	6.4/21.4	8.9		8.9	
22.0	8.0/21.4	6.5		7.9	6.4		7.9	6.3		7.9	6.2	7.9	5.8/22.6	7.9	5.4/23.7
24.0		5.8		7.1	5.7		7.1	5.6		7.1	5.6	7.1	5.4	7.1	5.3
26.0		5.3		7.0/24.3	5.2		6.4	5.1		6.4	5.0	6.4	4.9	6.4	4.8
28.0		4.8	3.5/28.4		4.7		5.8/27.2	4.6		5.9	4.6	5.9	4.5	5.9	4.4
30.0		4.5/29.1	3.2		4.3	2.8		4.3	2.5/31.6	5.4	4.2	5.4	4.1	5.4	4.0
32.0			2.9		4.0	2.7		3.9	2.5	5.4/30.1	3.8	5.0	3.7	5.0	3.7
34.0			2.6			2.4		3.6	2.4		3.6	4.8/33.0	3.4	4.6	3.4
36.0			2.4			2.2		3.4/34.9	2.2		3.3		3.2	4.3/35.9	3.1
38.0			2.2/36.4			2.0			2.0		3.0/37.8		3.0		2.9
40.0						1.8/39.3			1.8				2.7		2.7
42.0									1.6				2.6/40.7		2.5
44.0									1.6/42.2						2.3/43.6

- 【注意項目】
1. 本表に示す定格総荷重は水平堅土上における値で転倒荷重の78%以内および移動式クレーン構造規格で定める前方安定度が1.15以上の両方を満足する値です。
 2. 実際に吊り上げ得る荷重は上表の値からフック、玉掛けロープ等吊り具一切の質量を差し引いた値となります。
 3. 本表はロープ掛け数が2本掛です。1本掛け時は最大定格総荷重11.0tあるいは本表の定格総荷重のどちらか小さい方の値が定格総荷重となります。
 4. 作業を行う場合は必ずクローラを拡張し、ハイマストにしてください。
 5. 本表はカウンターウエイト質量27.2tの場合です。

ラフィングタワークレーン

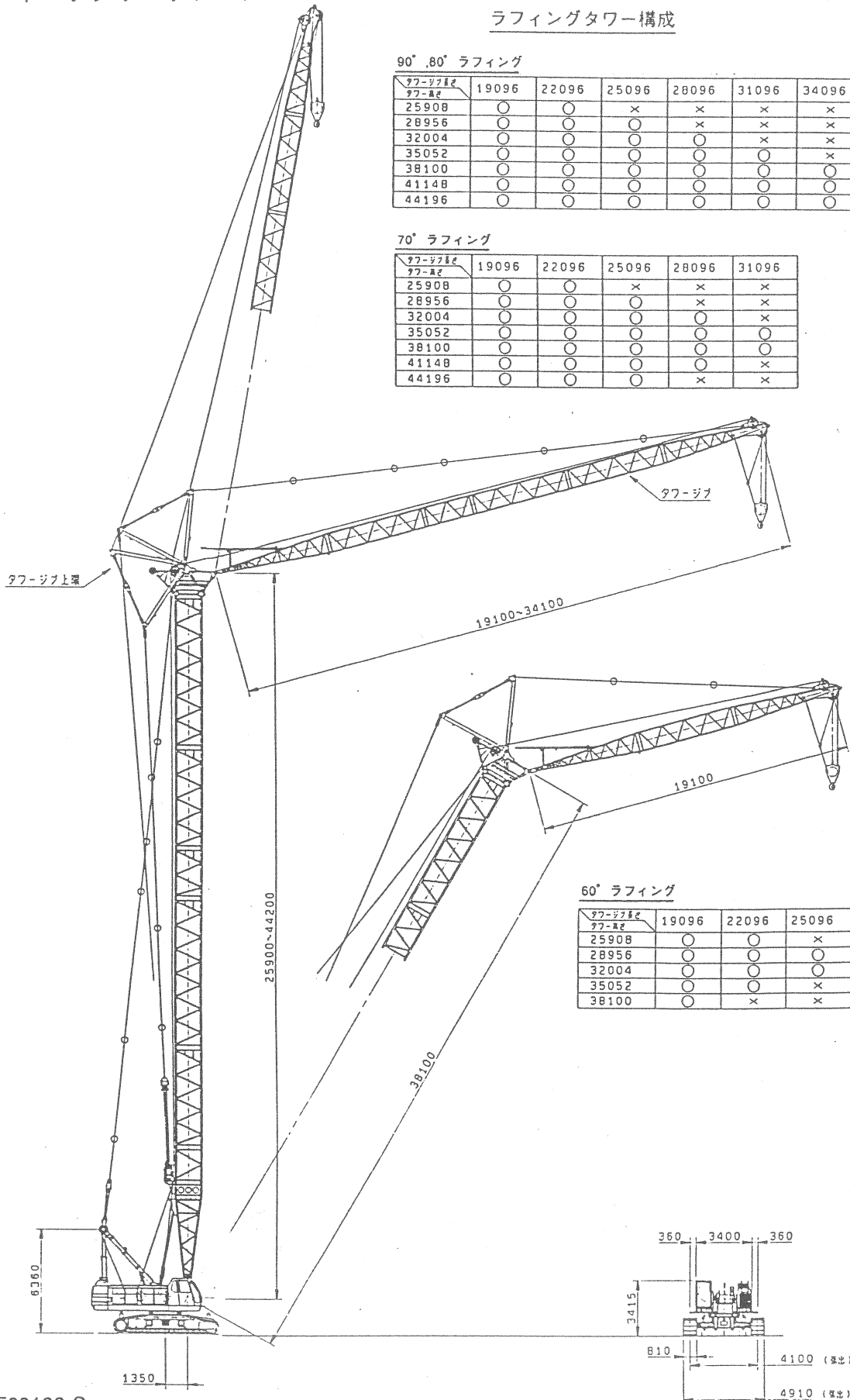
ラフィングタワー構成

90°, 80° ラフィング

ラフィング タワー	19096	22096	25096	28096	31096	34096
25908	○	○	×	×	×	×
28956	○	○	○	×	×	×
32004	○	○	○	○	×	×
35052	○	○	○	○	○	×
38100	○	○	○	○	○	○
41148	○	○	○	○	○	○
44196	○	○	○	○	○	○

70° ラフィング

ラフィング タワー	19096	22096	25096	28096	31096
25908	○	○	×	×	×
28956	○	○	○	×	×
32004	○	○	○	○	×
35052	○	○	○	○	○
38100	○	○	○	○	○
41148	○	○	○	○	×
44196	○	○	○	×	×

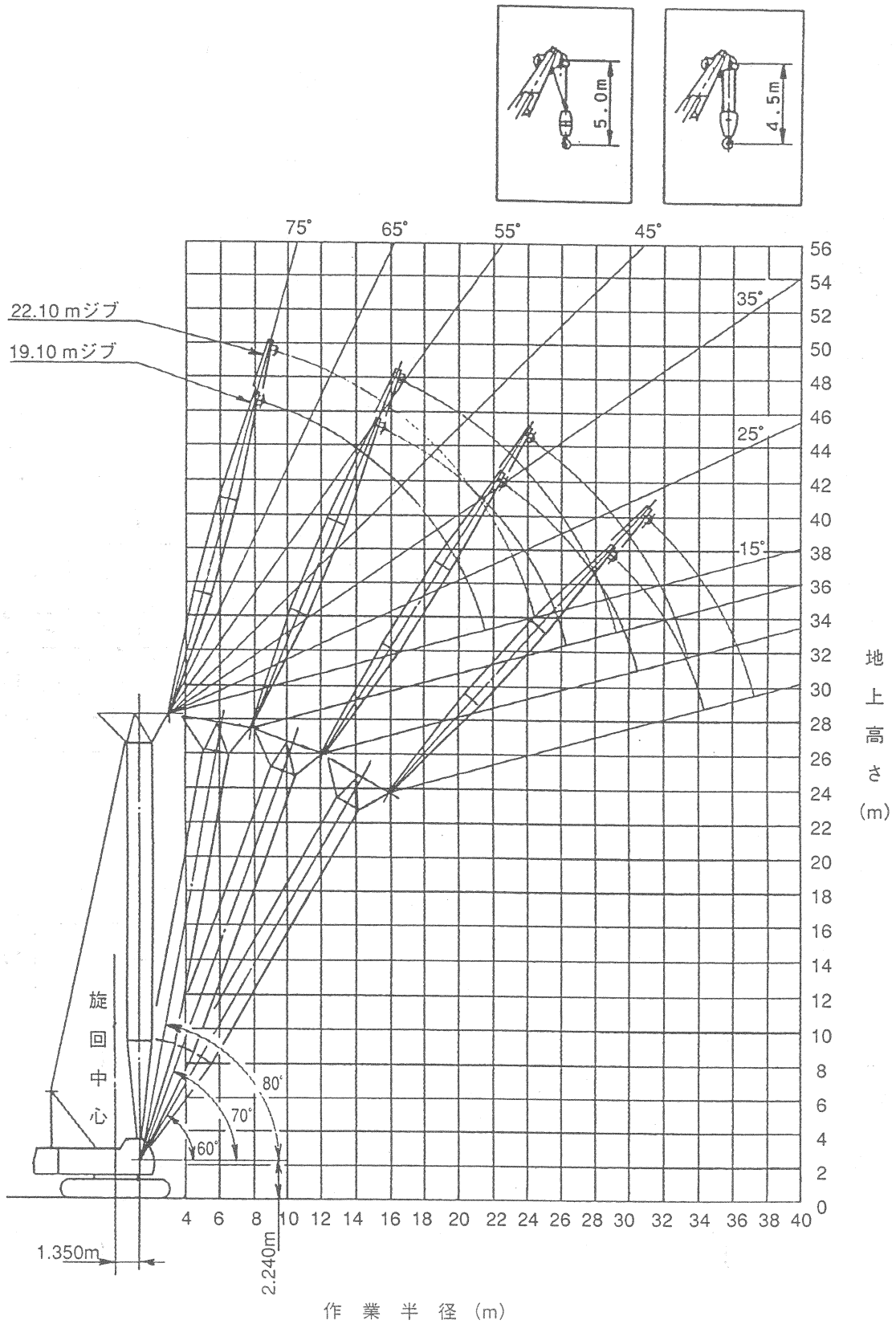


60° ラフィング

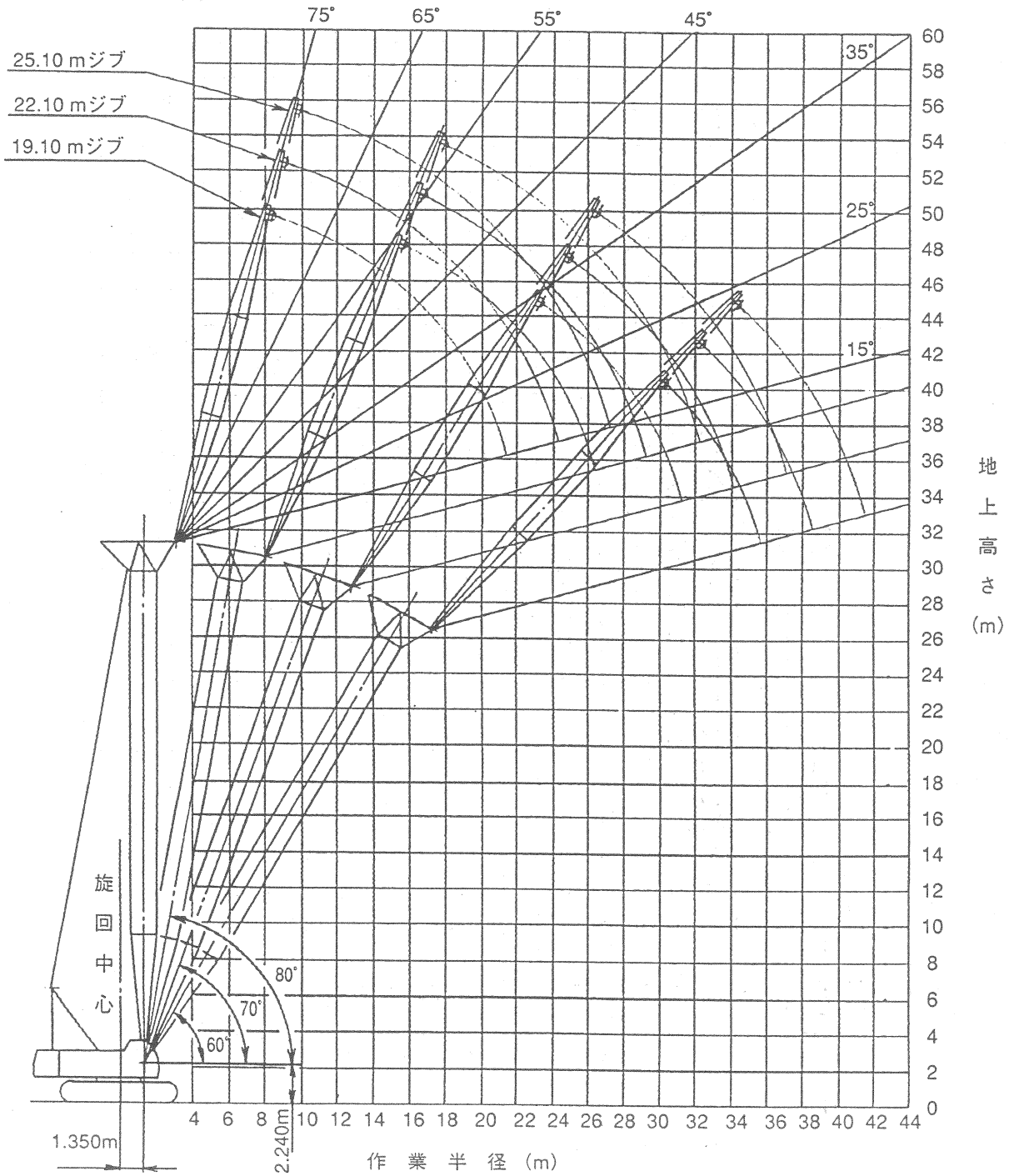
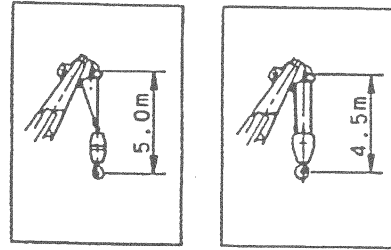
ラフィング タワー	19096	22096	25096
25908	○	○	×
28956	○	○	○
32004	○	○	○
35052	○	○	×
38100	○	×	×

DCE00166-C

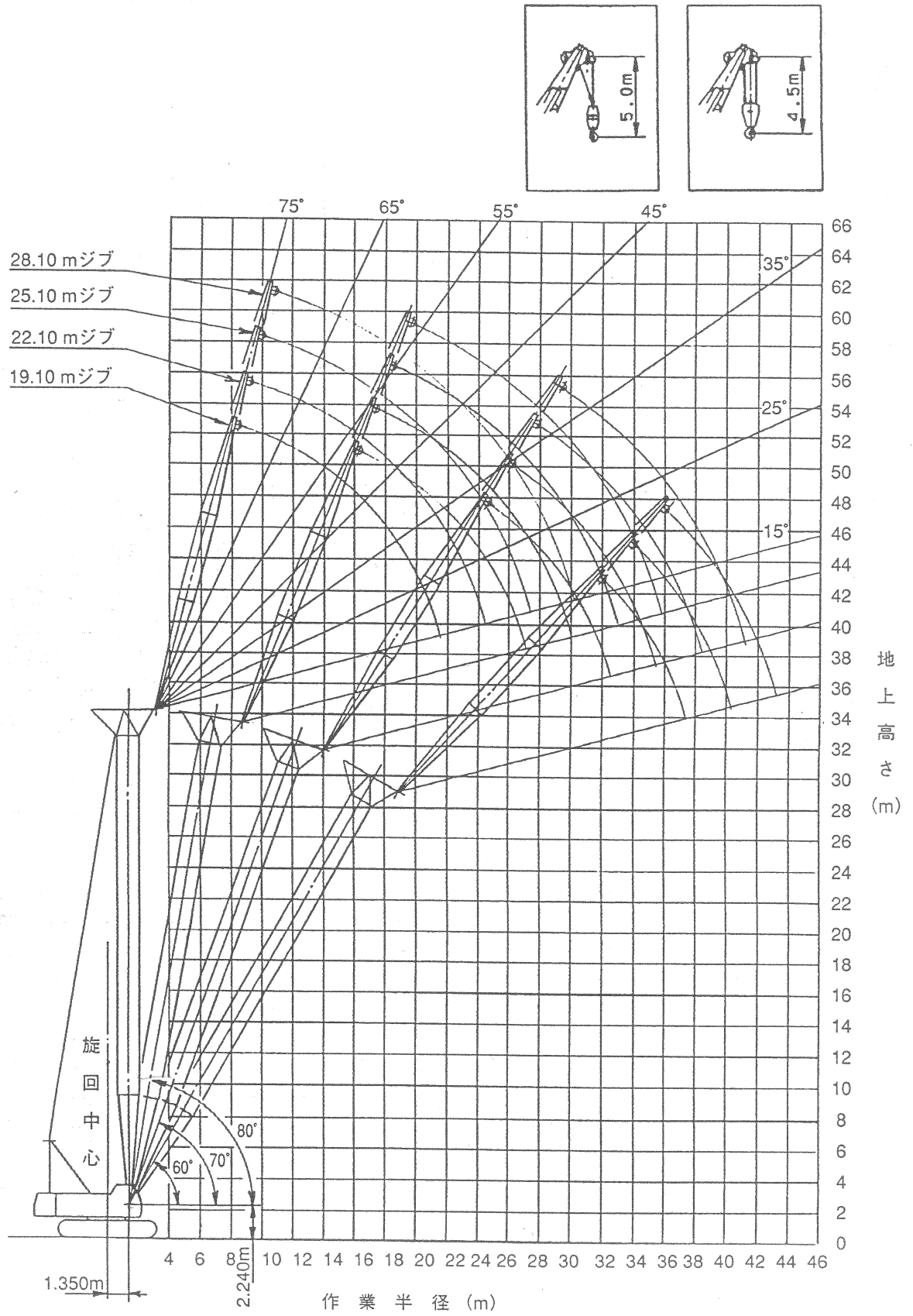
ラフィングタワークレーン (25.90mタワー)



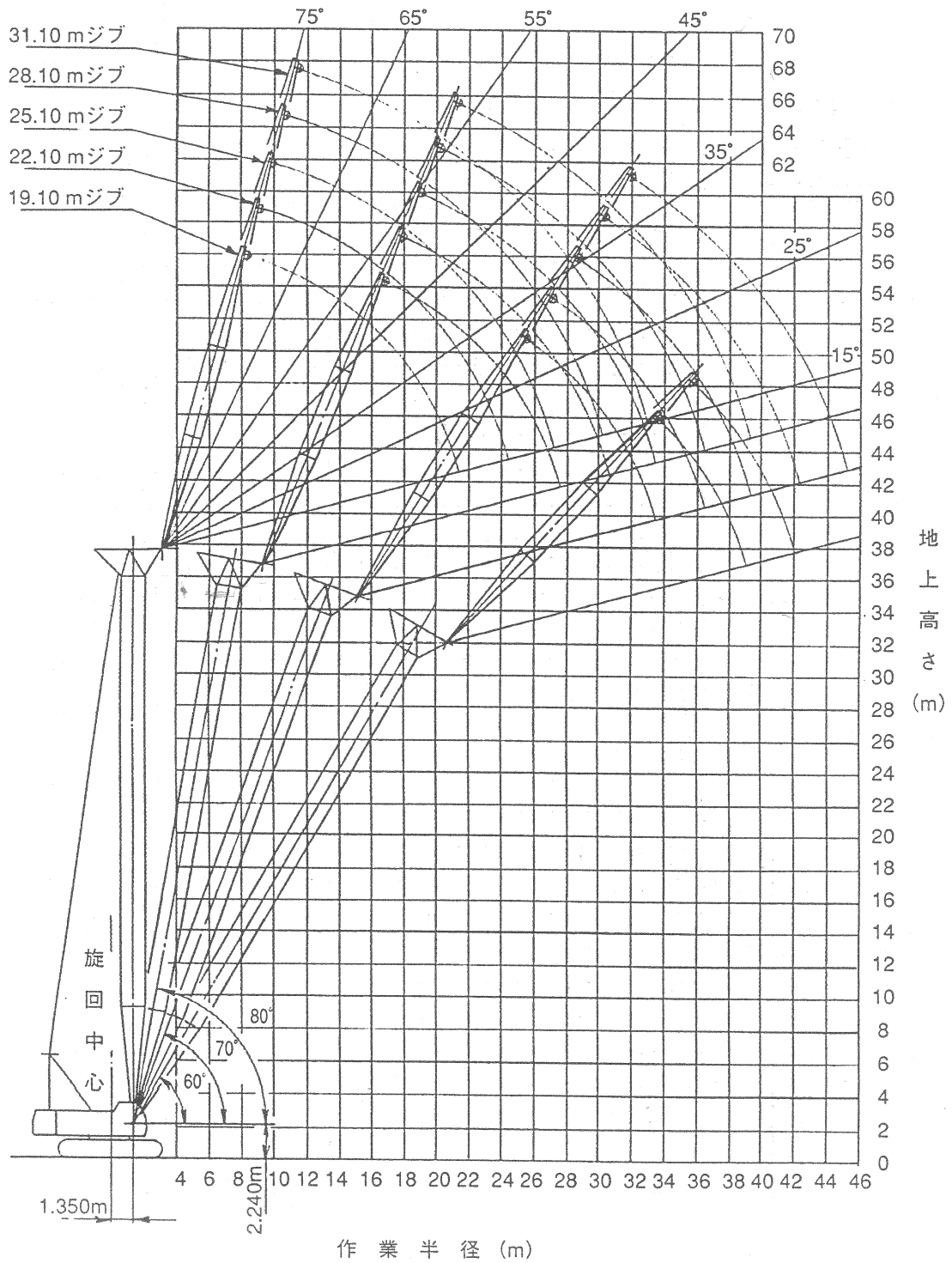
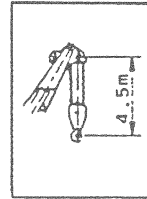
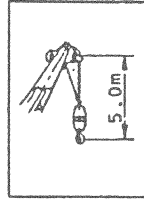
ラフィングタワークレーン (28.95mタワー)



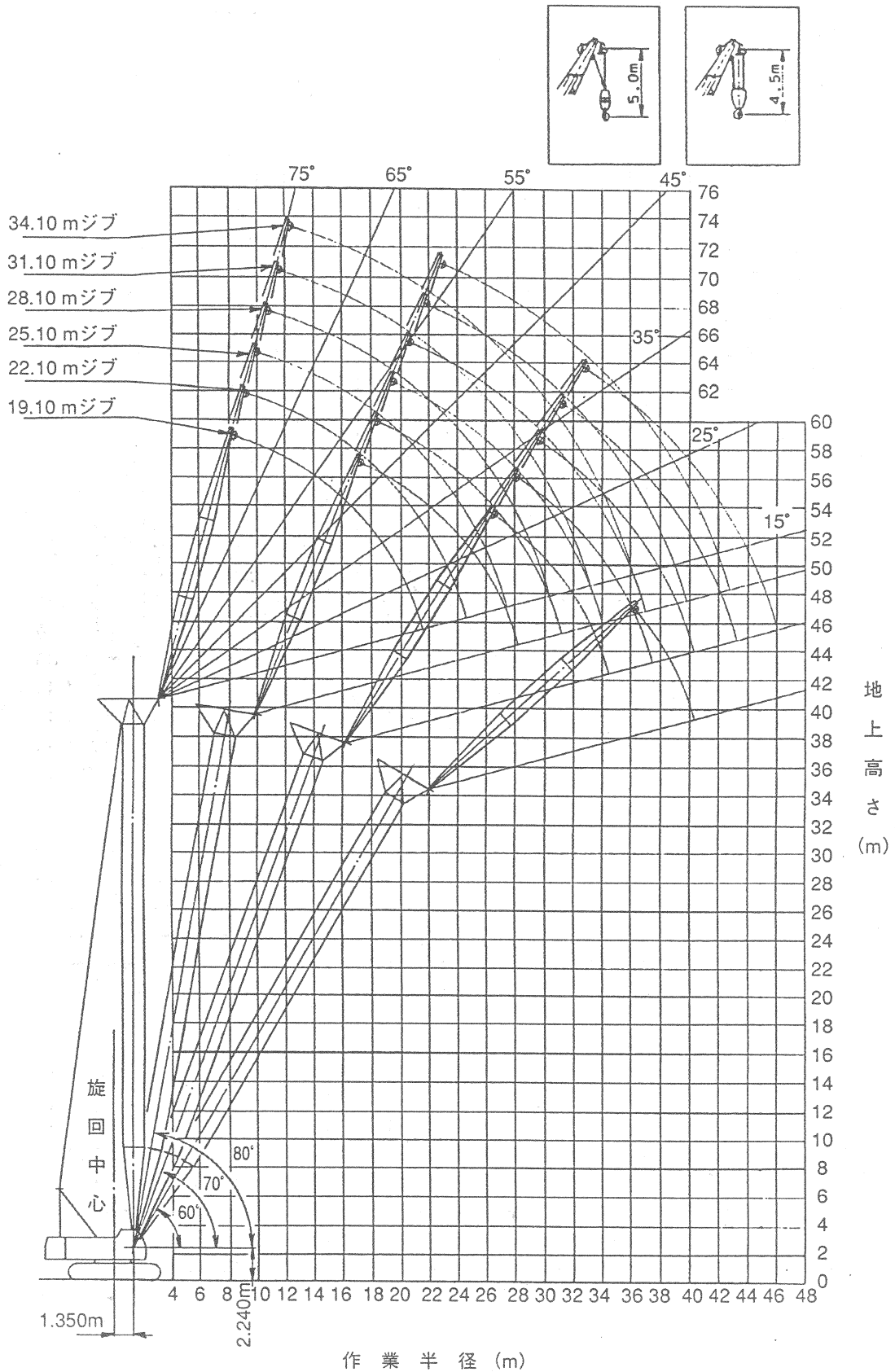
ラフィングタワークレーン (32.00mタワー)



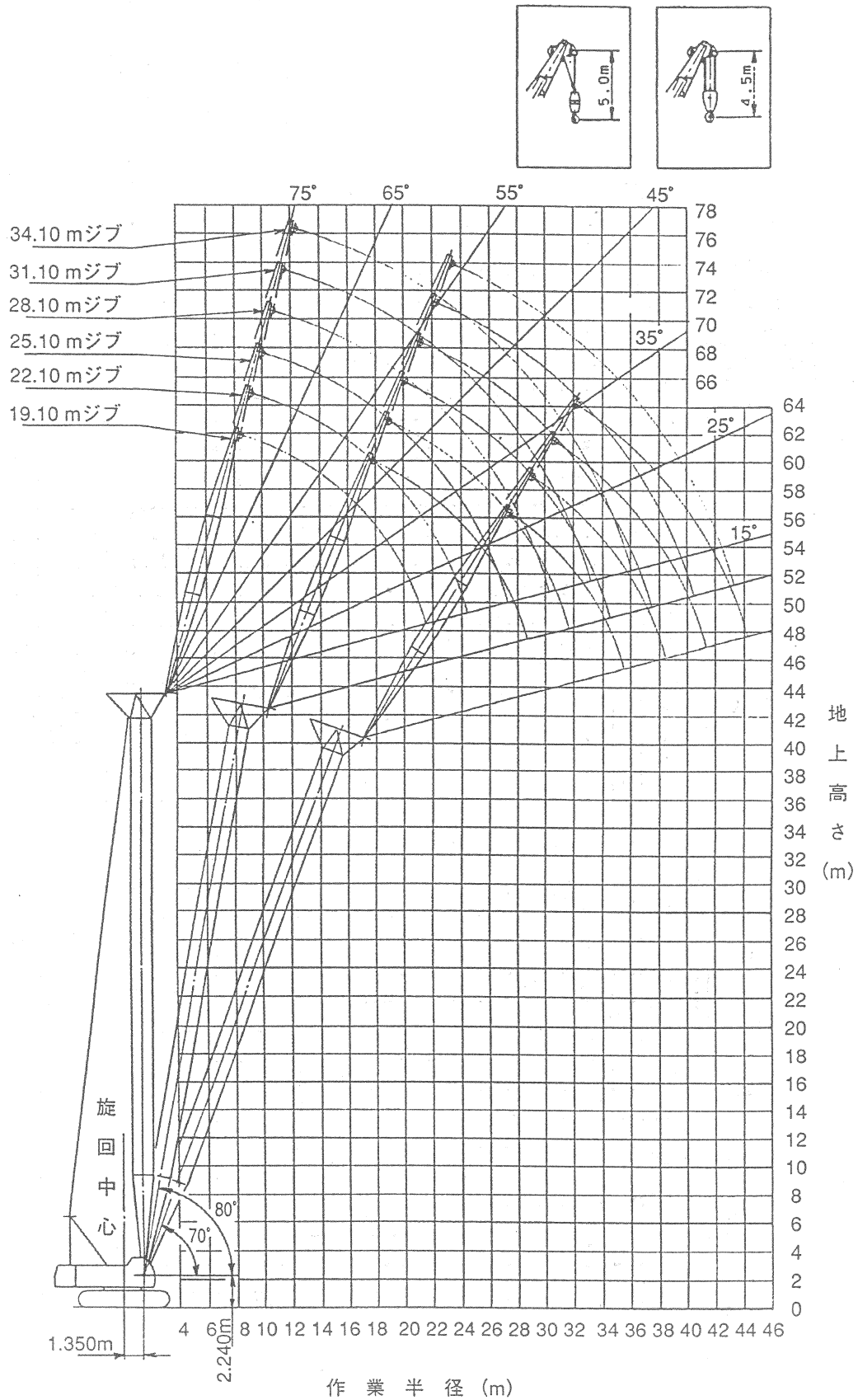
ラフィングタワークレーン (35.05mタワー)



ラフィングタワークレーン (38.10mタワー)



ラフィングタワークレーン (41.15mタワー)



ラフィングタワークレーン (44.20mタワー)

