

SC1500-2

クローラクレーン / ラフィングタワー



ENVIRONMENT-FRIENDLY CRANES
FOR A NEW ERA

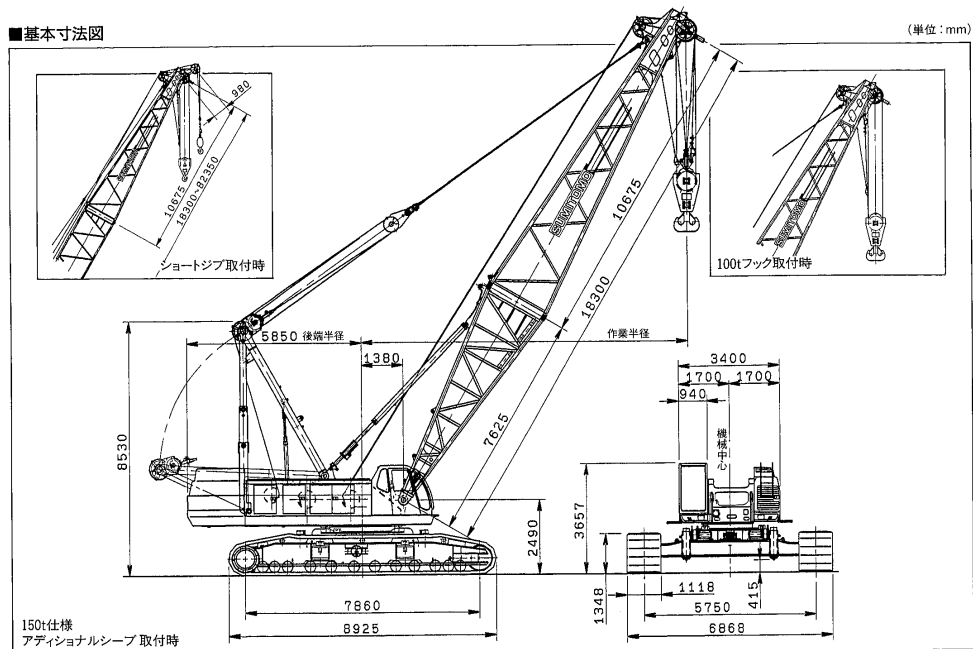
 住友建機株式会社

本社 〒104 東京都中央区新川1-28-44(K&Tビル) ☎(03)3297-8790

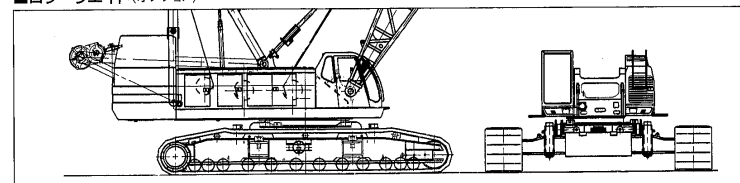
SUMITOMO

クローラークレーン

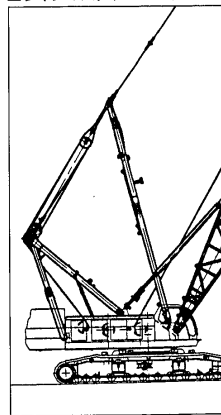
■基本寸法図



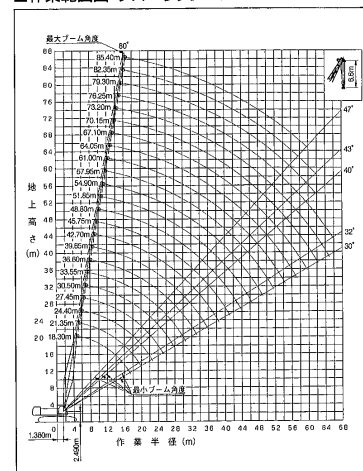
■ローウエイト(オプション)



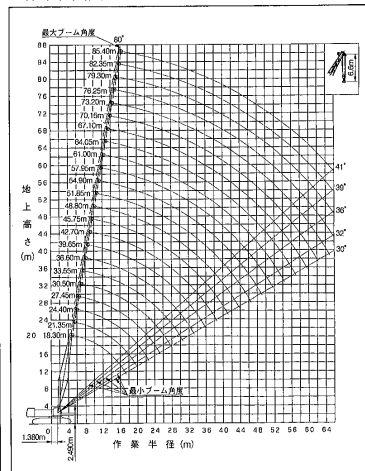
■ライブマスト(オプション)



■作業範囲図 クローラークレーン



■作業範囲図 クローラークレーン (ローウエイト仕様)



■クレーン構成表

ブーム長さ (m)	18.30	21.35	24.40	27.45	30.50	33.55	36.60	39.65	42.70	45.75	48.80	51.85	54.90	57.95	61.00	64.05	67.10	70.15	73.20	76.25	79.30	82.35	85.40	
ライブマスト無	○	○	○	○	○	○	○	○	○	○	○	○	○	○	○	○	○	○	○	○	○	○	○	○
ライブマスト付	×	×	×	×	×	×	×	×	×	×	×	×	×	×	×	×	×	×	×	×	×	×	×	×
ライブマスト無	×	×	×	×	×	×	×	×	×	×	×	×	×	×	×	×	×	×	×	×	×	×	×	×
ライブマスト付	×	×	×	×	×	×	×	×	×	×	×	×	×	×	×	×	×	×	×	×	×	×	×	×
ショートジブ	△	△	△	△	△	△	△	△	△	△	△	△	△	△	△	△	△	△	△	△	△	△	△	△

注記 1. ◎印: 組合せ可。2. ○印: 組合せ可。3. ×印: 組合せ不可。4. △印: 150t仕様アディショナルシーブ取付可能範囲。なおアディショナルシーブ取付時はショートジブ使用不可。

■ブーム構成表

ブーム長さ (m)	ブーム構成 (●印はブームガイドライン取付位置)	
18.30	●	●
21.35	●	●
24.40	●	●
27.45	●	●
30.50	●	●
33.55	●	●
36.60	●	●
39.65	●	●
42.70	●	●
45.75	●	●
48.80	●	●
51.85	●	●
54.90	●	●
57.95	●	●
61.00	●	●
64.05	●	●
67.10	●	●
70.15	●	●
73.20	●	●
76.25	●	●
79.30	●	●
82.35	●	●
85.40	●	●

※B: ボトムブーム, T: トップブーム

■補助ジブ構成表

ジブ長さ (m)	ジブオフセット角度		ジブ構成
	10°	30°	
12.20	◎	◎	●●●●
18.30	◎	◎	●●●●●●
24.40	◎	◎	●●●●●●●●
30.50	◎	◎	●●●●●●●●●●

クレーンブーム

■アディショナルシーブ付 ライブマスト無
カウンタウエイト質量64.9t

(単位: t)

ブーム長さ (m)	18.30	21.35	24.40	27.45	30.50
5.0	150.0				
5.5	148.0	140.6/5.6			
6.0	146.0	138.8	130.0/6.1		
6.5	144.1	135.9	130.0	122.6/6.6	
7.0	136.6	133.5	129.7	120.9	112.2/7.2
8.0	112.6	112.5	112.5	112.5	109.3
9.0	93.6	93.5	93.5	93.4	93.3
10.0	80.0	79.8	79.8	79.7	79.5
12.0	61.6	61.5	61.4	61.3	61.1
14.0	49.9	49.7	49.6	49.5	49.2
16.0	41.8	41.6	41.4	41.3	41.0
18.0	37.5/17.4	35.6	35.4	35.3	35.0
20.0		31.0	30.8	30.7	30.4
22.0			27.2	27.1	26.7
24.0			26.1/22.7	24.1	23.8
26.0				22.5/25.3	21.4
28.0					19.4
ロープ掛本数	13	13	11	11	11

■アディショナルシーブ付 ライブマスト無 ローウエイト
カウンタウエイト質量78.9t ローウエイト質量18.0t

(単位: t)

ブーム長さ (m)	18.30	21.35	24.40	27.45	30.50
5.0	150.0				
5.5	148.0	140.6/5.6			
6.0	146.0	138.8	130.0/6.1		
6.5	144.1	135.9	130.0	122.6/6.6	
7.0	136.6	133.5	129.7	120.9	112.2/7.2
8.0	112.6	112.5	112.5	112.5	109.3
9.0	101.3	101.0	100.7	100.4	95.4
10.0	90.7	89.7	88.7	88.4	88.2
12.0	72.3	72.2	72.0	71.9	71.7
14.0	59.7	59.5	59.3	59.2	59.0
16.0	49.6	49.5	49.4	49.3	49.3
18.0	43.3/17.4	42.8	42.6	42.4	42.2
20.0		37.4	37.1	37.0	36.7
22.0			32.9	32.7	32.4
24.0			31.6/22.7	29.2	28.9
26.0				27.3/25.3	26.1
28.0					23.7
ロープ掛本数	13	13	11	11	11

- 【注意項目】
1. 本表に示す定格総荷重は水平堅土上における値で転倒荷重の78%以内および移動式クレーン構造規格で定める前方安定度が1.15以上の両方を満足する値です。
 2. 実際に吊り上げ得る荷重は上表の値からフック(主フック)、バケット等吊り具一切の質量を差し引いた値となります。
 3. 作業を行う場合は必ずクローラを拡張し、ハイマストにしてください。
 4. □印で示された定格総荷重は、機械の強度より制限された値であり、転倒に至らず破損する恐れがありますので、注意してください。
 5. ローウエイトはオプションです。

■アディショナルシーブ無 ライムスト付 カウンタウェイト質量64.9t (単位: t)

Table with columns for boom length (18.30 to 67.10) and counterweight mass (6 to 85.40). Rows show lifting capacity (kg) for various boom lengths and counterweights.

■アディショナルシーブ無 ライムスト付 カウンタウェイト質量64.9t (単位: t)

Table with columns for boom length (18.30 to 67.10) and counterweight mass (6 to 85.40). Rows show lifting capacity (kg) for various boom lengths and counterweights.

■アディショナルシーブ無 ライムスト無 ローウエイト カウンタウェイト質量76.9t ローウエイト質量18.0t (単位: t)

Table with columns for boom length (18.30 to 67.10) and counterweight mass (6 to 85.40). Rows show lifting capacity (kg) for various boom lengths and counterweights.

■アディショナルシーブ無 ライムスト付 ローウエイト カウンタウェイト質量76.9t ローウエイト質量18.0t (単位: t)

Table with columns for boom length (18.30 to 67.10) and counterweight mass (6 to 85.40). Rows show lifting capacity (kg) for various boom lengths and counterweights.

【注意事項】 1. 本表に示す定格総荷重は水平堅土上における値で転倒荷重の78%以内および移動式クレーン構造規格で定める前方安定度が1.15以上の両方を満足する値です。 2. 実際に吊り上げ得る荷重は上表の値からフック(主フック)、バケット等吊り具一切の質量を差し引いた値となります。 3. 作業を行う場合は必ずクローラを拡張し、ハイマストにしてください。 4. []で示された定格総荷重は、機械の強度より制限された値であり、転倒に至らず破損する恐れがありますので、注意してください。 5. ローウエイトはオプションです。

【注意事項】 1. 本表に示す定格総荷重は水平堅土上における値で転倒荷重の78%以内および移動式クレーン構造規格で定める前方安定度が1.15以上の両方を満足する値です。 2. 実際に吊り上げ得る荷重は上表の値からフック(主フック)、バケット等吊り具一切の質量を差し引いた値となります。 3. 作業を行う場合は必ずクローラを拡張し、中間マストにしてください。 4. []で示された定格総荷重は、機械の強度より制限された値であり、転倒に至らず破損する恐れがありますので、注意してください。 5. ローウエイトはオプションです。

ショートジブ

■アディショナルシーブ無 ライブマスト無 カウンタウエイト質量64.9t (単位: t)

ブーム長さ(m) 作業半径(m)	18.30	21.35	24.40	27.45	30.50	33.55	36.60	39.65	42.70	45.75	48.80	51.85	54.90	57.95	61.00	64.05	67.10
5.9	13.5																
6.0	13.5	13.5/6.4															
6.5	13.5	13.5	13.5/6.9														
7.0	13.5	13.5	13.5	13.5/7.5													
8.0	13.5	13.5	13.5	13.5	13.5	13.5/8.5											
9.0	13.5	13.5	13.5	13.5	13.5	13.5	13.5/9.1	13.5/9.6									
10.0	13.5	13.5	13.5	13.5	13.5	13.5	13.5/10.1	13.5/10.6	13.5/11.2	13.5/11.7							
12.0	13.5	13.5	13.5	13.5	13.5	13.5	13.5	13.5	13.5/12.2	13.5/12.8	13.5/13.3	13.5/13.8					
14.0	13.5	13.5	13.5	13.5	13.5	13.5	13.5	13.5	13.5	13.5	13.5	13.5	13.5/14.3				
16.0	13.5	13.5	13.5	13.5	13.5	13.5	13.5	13.5	13.5	13.5	13.5	13.5	13.5	13.5	13.5	13.5	13.5
18.0	13.5	13.5	13.5	13.5	13.5	13.5	13.5	13.5	13.5	13.5	13.5	13.5	13.5	13.5	13.5	13.5	13.5
20.0	13.5/18.7	13.5	13.5	13.5	13.5	13.5	13.5	13.5	13.5	13.5	13.5	13.5	13.5	13.5	13.5	13.5	13.5
22.0		13.5/21.3	13.5	13.5	13.5	13.5	13.5	13.5	13.5	13.5	13.5	13.5	13.5	13.5	13.5	13.5	13.5
24.0			13.5	13.5	13.5	13.5	13.5	13.5	13.5	13.5	13.5	13.5	13.5	13.5	13.5	13.5	13.5
26.0				13.5	13.5	13.5	13.5	13.5	13.5	13.5	13.5	13.5	13.5	13.5	13.5	13.5	13.5
28.0				13.5/26.6	13.5	13.5	13.5	13.5	13.5	13.5	13.5	13.5	13.5	13.5	13.5	13.5	13.5
30.0					13.5/29.3	13.5	13.5	13.5	13.5	13.5	13.5	13.5	13.5	13.5	13.5	13.5	13.5
32.0						13.5/31.9	13.5	13.5	13.5	13.5	13.5/33.6	13.5/33.5	13.5/33.0	13.5/32.7	13.5/32.6	13.5/32.2	
34.0							13.5	13.5/35.0	13.5/34.8	13.5/34.1	13.5	13.3	13.2	12.9	12.7	12.6	12.3
36.0							13.5/34.5	13.0	12.8	12.7	12.4	12.1	12.0	11.7	11.5	11.4	11.1
38.0								12.4/37.2	11.8	11.7	11.4	11.1	11.0	10.7	10.5	10.4	10.1
40.0									10.9/39.8	10.8	10.4	10.2	10.1	9.8	9.6	9.5	9.2
42.0										9.9	9.6	9.4	9.3	9.0	8.7	8.6	8.4
44.0											9.6/42.5	8.8	8.7	8.5	8.2	8.0	7.9
46.0												8.3/45.1	8.0	7.9	7.6	7.3	7.2
48.0													7.4/47.7	7.3	7.0	6.7	6.6
50.0														6.7	6.4	6.2	6.0
52.0															6.5/50.4	5.8	5.7
54.0																5.5/53.0	5.2
56.0																	4.7/55.7
58.0																	4.1
60.0																	4.0/58.3
62.0																	3.1/60.9
ロープ掛本数	1	1	1	1	1	1	1	1	1	1	1	1	1	1	1	1	1

■アディショナルシーブ無 ライブマスト無 ローウエイト カウンタウエイト質量76.9t ローウエイト質量18.0t (単位: t)

ブーム長さ(m) 作業半径(m)	18.30	21.35	24.40	27.45	30.50	33.55	36.60	39.65	42.70	45.75	48.80	51.85	54.90	57.95	61.00	64.05	67.10
5.9	13.5																
6.0	13.5	13.5/6.4															
6.5	13.5	13.5	13.5/6.9														
7.0	13.5	13.5	13.5	13.5/7.5													
8.0	13.5	13.5	13.5	13.5	13.5	13.5/8.5											
9.0	13.5	13.5	13.5	13.5	13.5	13.5	13.5/9.1	13.5/9.6									
10.0	13.5	13.5	13.5	13.5	13.5	13.5	13.5/10.1	13.5/10.6	13.5/11.2	13.5/11.7							
12.0	13.5	13.5	13.5	13.5	13.5	13.5	13.5	13.5	13.5/12.2	13.5/12.8	13.5/13.3	13.5/13.8					
14.0	13.5	13.5	13.5	13.5	13.5	13.5	13.5	13.5	13.5	13.5	13.5	13.5	13.5/14.3				
16.0	13.5	13.5	13.5	13.5	13.5	13.5	13.5	13.5	13.5	13.5	13.5	13.5	13.5	13.5	13.5	13.5	13.5
18.0	13.5	13.5	13.5	13.5	13.5	13.5	13.5	13.5	13.5	13.5	13.5	13.5	13.5	13.5	13.5	13.5	13.5
20.0	13.5/18.7	13.5	13.5	13.5	13.5	13.5	13.5	13.5	13.5	13.5	13.5	13.5	13.5	13.5	13.5	13.5	13.5
22.0		13.5/21.3	13.5	13.5	13.5	13.5	13.5	13.5	13.5	13.5	13.5	13.5	13.5	13.5	13.5	13.5	13.5
24.0			13.5	13.5	13.5	13.5	13.5	13.5	13.5	13.5	13.5	13.5	13.5	13.5	13.5	13.5	13.5
26.0				13.5	13.5	13.5	13.5	13.5	13.5	13.5	13.5	13.5	13.5	13.5	13.5	13.5	13.5
28.0				13.5/26.6	13.5	13.5	13.5	13.5	13.5	13.5	13.5	13.5	13.5	13.5	13.5	13.5	13.5
30.0					13.5/29.3	13.5	13.5	13.5	13.5	13.5	13.5	13.5	13.5	13.5	13.5	13.5	13.5
32.0						13.5/31.9	13.5	13.5	13.5	13.5	13.5	13.5	13.5	13.5	13.5	13.5	13.5
34.0							13.5/34.5	13.5	13.5	13.5	13.5	13.5	13.5	13.5	13.5	13.5	13.5
36.0								13.5/34.5	13.5	13.5	13.5	13.5	13.5	13.5	13.5	13.5	13.5
38.0									12.4/37.2	11.8	11.7	11.4	11.1	11.0	10.7	10.5	10.4
40.0										10.9/39.8	10.8	10.4	10.2	10.1	9.8	9.6	9.5
42.0											9.9	9.6	9.4	9.3	9.0	8.7	8.6
44.0												9.6/42.5	8.8	8.7	8.5	8.2	8.0
46.0													8.3/45.1	8.0	7.9	7.6	7.3
48.0														7.4/47.7	7.3	7.0	6.7
50.0															6.7	6.4	6.2
52.0																6.5/50.4	5.8
54.0																	5.5/53.0
56.0																	4.7/55.7
58.0																	4.1
60.0																	4.0/58.3
62.0																	3.1/60.9
ロープ掛本数	1	1	1	1	1	1	1	1	1	1	1	1	1	1	1	1	1

- 【注意事項目】
1. 本表に示す定格総荷重は水平壁土上における値で転倒荷重の78%以内および移動式クレーン構造規格で定める前方安定度が1.15以上の両方を満足する値です。
 2. 実際に吊り上げる荷重は上表の値からフック(主フック+補フック)、玉掛けロープ等吊り具一切の質量を差し引いた値となります。
 3. 作業を行う場合は必ずクローラを拡張し、ハイマストにしてください。
 4. □で示された定格総荷重は、機械の強度より制限された値であり、転倒に至らず破損する恐れがありますので、注意してください。
 5. ローウエイトはオプションです。

■アディショナルシーブ無 ライブマスト付 カウンタウエイト質量64.9t (単位: t)

ブーム長さ(m) 作業半径(m)	48.80	51.85	54.90	57.95	61.00	64.05	67.10	70.15	73.20	76.25	79.30	82.35
10.0	13.5/11.2	13.5/11.7										
12.0	13.5	13.5	13.5/12.2	13.5/12.8	13.5/13.3	13.5/13.8						
14.0	13.5	13.5	13.5	13.5	13.5	13.5	13.5/14.3	13.5/14.9	13.5/15.4	13.5/15.9		
16.0	13.5	13.5	13.5	13.5	13.5	13.5	13.5	13.5	13.5	13.5	13.5/16.5	13.5/17.0
18.0	13.5	13.5	13.5	13.5	13.5	13.5	13.5	13.5	13.5	13.5	13.5	13.5
20.0	13.5	13.5	13.5	13.5	13.5	13.5	13.5	13.5	13.5	13.5	13.5	13.5
22.0	13.5	13.5	13.5	13.5	13.5	13.5	13.5	13.5	13.5	13.5	13.5	13.5
24.0	13.5	13.5	13.5	13.5	13.5	13.5	13.5	13.5	13.5	13.5	13.5	13.5
26.0	13.5	13.5	13.5	13.5	13.5	13.5	13.5	13.5	13.5	13.5	13.5	13.5
28.0	13.5	13.5	13.5	13.5	13.5	13.5	13.5	13.5	13.5	13.5	13.5	13.5
30.0	13.5	13.5	13.5	13.5	13.5	13.5	13.5	13.5	13.5	13.5	13.5	13.5/31.6
32.0	13.5	13.5	13.5/33.7	13.5/33.5	13.5/33.2	13.5/32.9	13.5/32.7	13.5/32.4	13.5/32.4	13.5/32.4	13.5	13.3
34.0	13.5/34.3	13.5	13.3	13.2	13.0	12.8	12.6	12.4	12.4	12.4	12.1	11.9
36.0	12.6	12.4	12.1	12.0	11.8	11.6	11.4	11.2	11.2	11.2	10.9	10.7
38.0	11.5	11.3	11.1	10.9	10.7	10.5	10.4	10.2	10.1	10.1	9.8	9.6
40.0	10.6	10.4	10.2	10.0	9.8	9.6	9.4	9.2	9.1	9.1	8.9	8.7
42.0	9.8	9.5	9.3	9.1	8.9	8.7	8.6	8.3	8.3	8.3	8.0	7.8
44.0	9.0	8.8	8.6	8.4	8.2	7.9	7.8	7.6	7.5	7.5	7.2	7.0
46.0	8.5/45.1	8.1	7.9	7.7	7.5	7.3	7.1	6.9	6.8	6.8	6.5	6.3
48.0		7.5/47.7	7.3	7.1	6.9	6.6	6.5	6.2	6.2	6.2	5.9	5.7
50.0			6.7	6.5	6.3	6.1	5.9	5.7	5.6	5.6	5.3	5.1
52.0				6.5/50.4	5.9	5.8	5.5	5.4</				