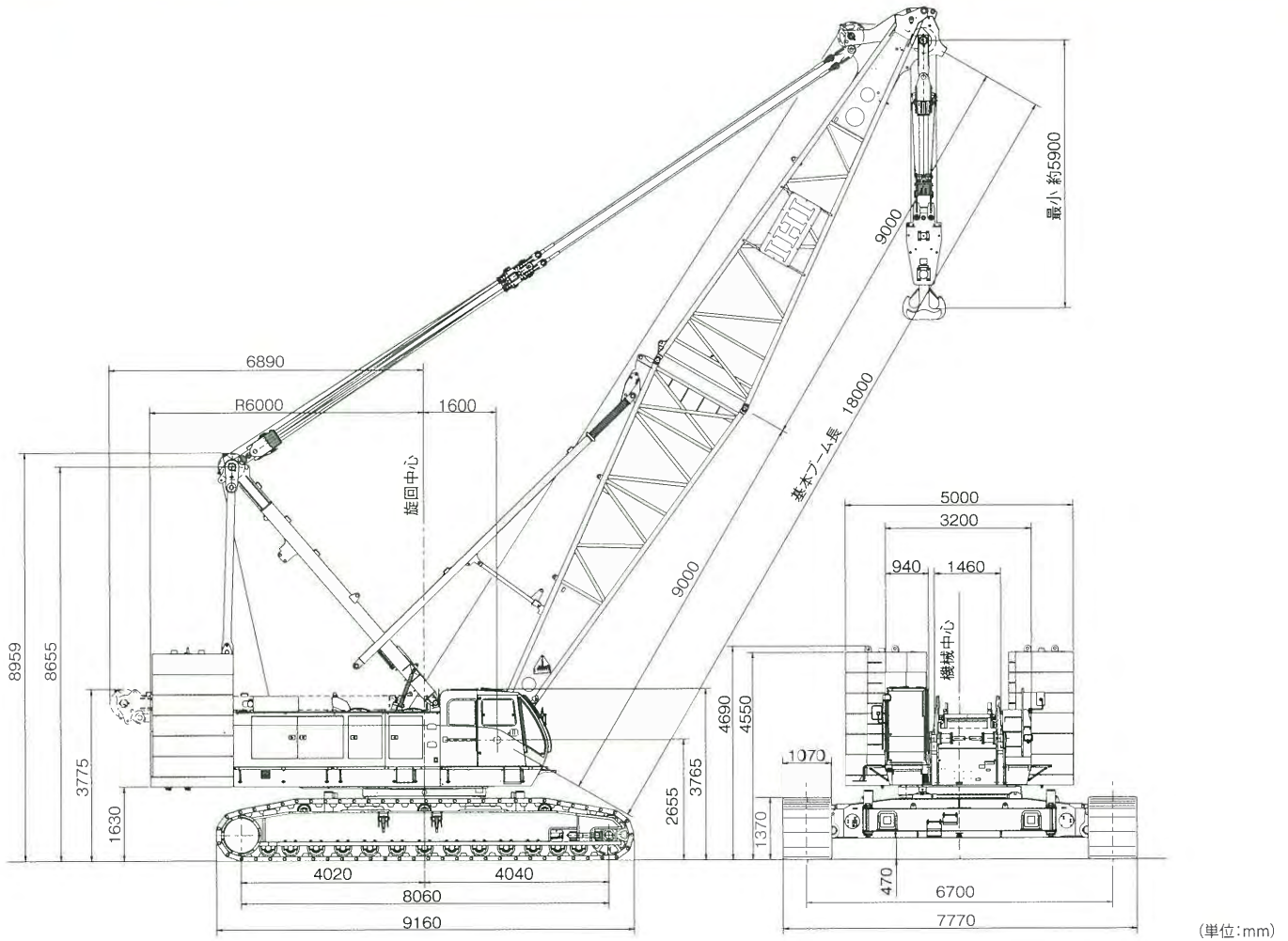


IHI

全油圧クローラクレーン

CCH2000





(単位:mm)

■CCH2000基本仕様

項目	能力	
旋回速度	1.5min ⁻¹ (定速旋回0.6min ⁻¹)	
走行速度(高速/低速)	※ 0.9/0.6km/h	
登坂能力	30% (16.7°)	
原動機	メーカー名	カミズInc.
	機関名称	QSL
	特定原動機の型式	QSL9-3A (オフロード法対応)
	定格出力	242kW/2000min ⁻¹ (329PS/2000rpm)
	総排気量	8.9 L
カウンターウイト	92.0ton	
カーボディウイト	19.0ton	

■クレーン仕様

項目	能力	
最大つり上げ荷重×作業半径	200ton × 5.2m	
スタンダードブーム長	18~72m	
ライトブーム長	72~93m	
ジブ付最大ブーム長	109m (72mブーム+37mジブ)	
ロープ巻上 荷重	※ 120m/min	
巻下速度	ブーム ※ 34m/min×2	
ロープ掛数	200/125ton併用フック	16条掛/12条掛
	13.5tonフック	1条掛
	ブーム巻上	20条掛
全装備質量	約210ton (18mブーム+200tonフック)	
平均接地圧	約113kPa (1.15kgf/cm ²)	

※印の数値は負荷により変化します。

■ラフティングタワークレーン仕様

項目	能力	
最大つり上げ荷重×作業半径	ジブ作業 35 ton × 10m	
フック地上最大揚程	113.5m (65mポスト + 51mジブ)	
ロープ 巻上巻下 速度	荷重	※ 120m/min
	ポスト	※ 34m/min×2
	ジブ	※ 75m/min
ロープ掛数	35tonフック	3条掛
	13.5tonフック	1条掛
	ポスト巻上	20条掛
	ジブ巻上	10条掛
全装備質量	約236ton (65mポスト+51mジブ+35tonフック)	
平均接地圧	約126 kPa (1.28 kgf/cm ²)	

※印の数値は負荷により変化します。

- 掲載の写真・イラストはカタログ用に撮影・作図したものであり、オプション仕様を含めて実物とは異なる場合があります。
- 本仕様は予告なく変更することがあります。
- このクレーンを操作するためには、移動式クレーン運転士免許が必要です。また、玉掛け作業を行う人は玉掛け技能講習修了証が必要です。
- 本機のご使用にあたっては、取扱説明書を必ずお読み下さい。



IHI建機株式会社 営業本部

〒144-8577 東京都大田区西蒲田八丁目4番4号 岸・東海ビル
TEL (03) 5714-8822 FAX (03) 5714-8843

北海道営業所 (011)391-5570 静岡営業所 (054)287-1911
東北支店 (022)288-2100 中部支店 (052)853-6811
北関東営業所 (048)688-2851 富山営業所 (076)432-3200
関東支店 (03)5714-8820 関西支店 (06)6780-3981
甲信越営業所 (0263)73-1196 九州支店 (092)502-1801

<http://www.ih-kenki.co.jp>

特約店