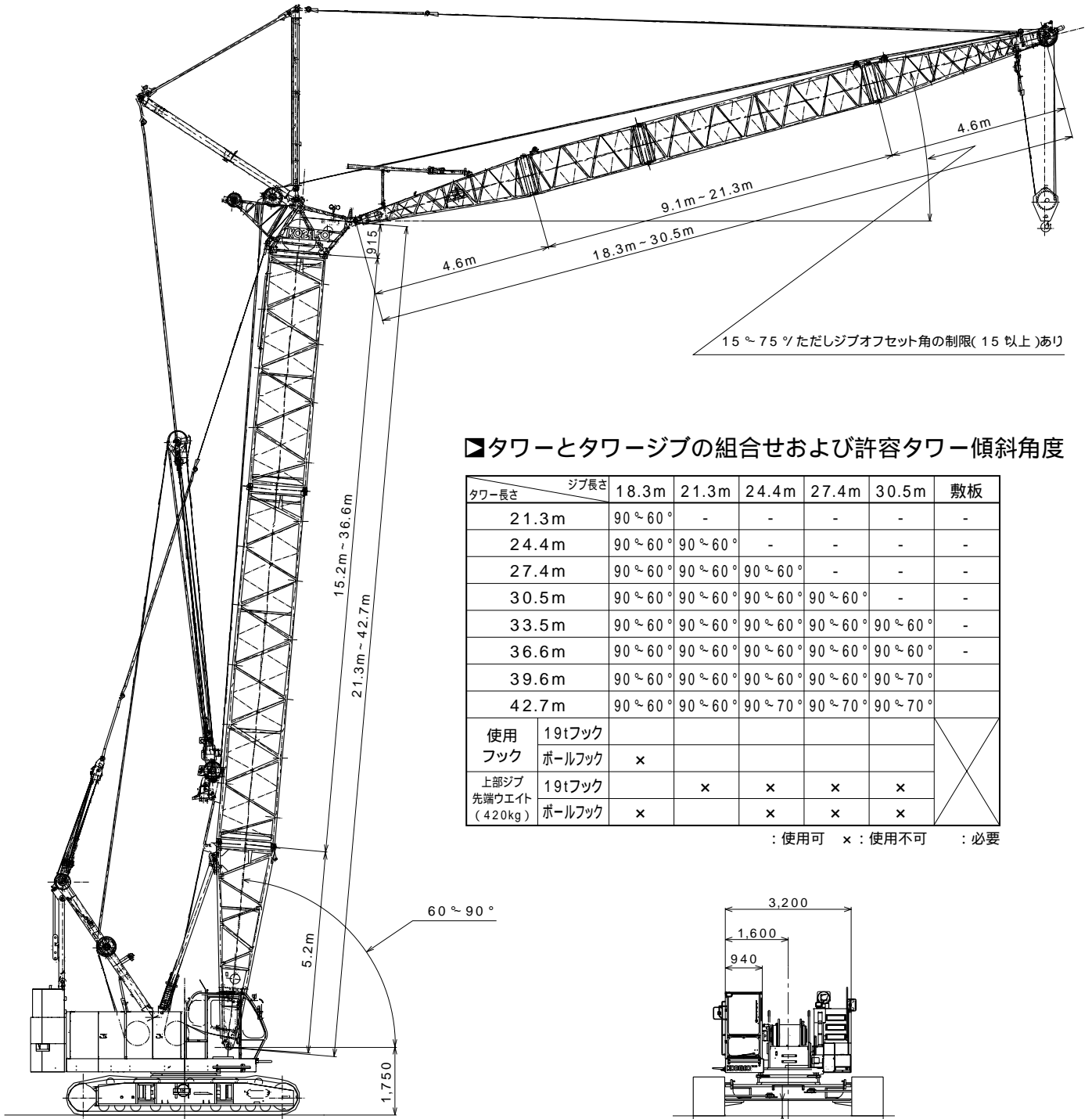


ラッピングタワー

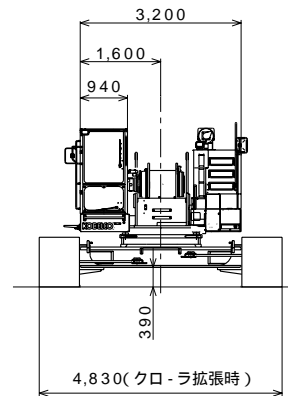
▶全体図(単位: mm)



▶タワーとタワージブの組合せおよび許容タワー傾斜角度

タワー長さ	ジブ長さ	18.3m	21.3m	24.4m	27.4m	30.5m	敷板
21.3m		90°~60°	-	-	-	-	-
24.4m		90°~60°	90°~60°	-	-	-	-
27.4m		90°~60°	90°~60°	90°~60°	-	-	-
30.5m		90°~60°	90°~60°	90°~60°	90°~60°	-	-
33.5m		90°~60°	90°~60°	90°~60°	90°~60°	90°~60°	-
36.6m		90°~60°	90°~60°	90°~60°	90°~60°	90°~60°	-
39.6m		90°~60°	90°~60°	90°~60°	90°~60°	90°~70°	
42.7m		90°~60°	90°~60°	90°~70°	90°~70°	90°~70°	
使用フック	19tフック						必要
	ボールフック	×					
上部ジブ先端ウエイト (420kg)	19tフック		×	×	×	×	必要
	ボールフック	×		×	×	×	

: 使用可 × : 使用不可 : 必要



▶タワー構成

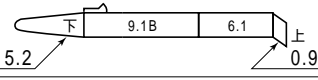
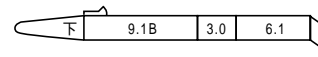
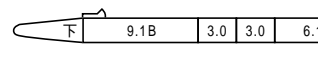
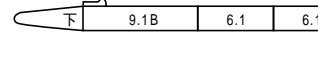
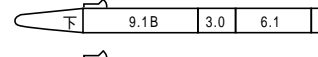
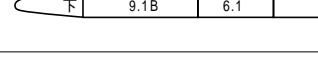
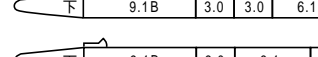
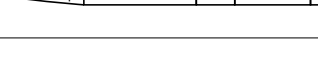
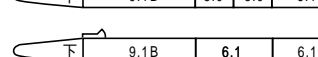


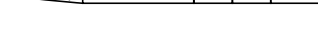
- 印は、これより短いタワーの組立可能な構成を示します。
- 9.1Bは、クローラクレーンの中間ブームとしても使用できます。
- 下部ブーム直近の9.1m中間ブームには、9.1Bを使用してください。またタワーキャップ直近の中間タワーブームには、ラグ付を使用しないでください。
- 使用するガイラインの径は 30mmです。

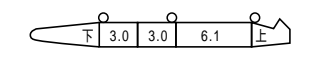
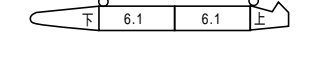
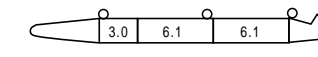
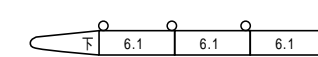
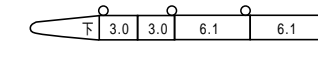
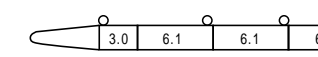
中間タワーの種類		
記号	タワー長さ	仕様
3.0	3.0m	クレーンおよびタワー共用
6.1	6.1m	クレーンおよびタワー共用
9.1	9.1m	クレーンおよびタワー共用
9.1B	9.1m	タワー専用 (クレーンに兼用可能)

▶タワージブ構成

- 印は、これより短いタワージブの組立可能な構成を示します。
- 印は、ケーブルローラ取付位置を示します。
- 使用するガイラインの径は 30mmです。

中間タワージブの種類		
記号	タワージブ長さ	仕様
3.0	3.0m	
6.1	6.1m	

タワー長さ m (ft.)	タワー構成
	(3.0m+6.1m+9.1m)中間タワーブーム構成
21.3 (70)	
24.4 (80)	
27.4 (90)	
	
30.5 (100)	
	
33.5 (110)	
	
36.6 (120)	
	
39.6 (130)	
42.7 (140)	

タワー長さ m (ft.)	タワージブ構成
	18.3 (60)
21.3 (70)	
	
24.4 (80)	
27.4 (90)	
	
30.5 (100)	

▶ 定格総荷重

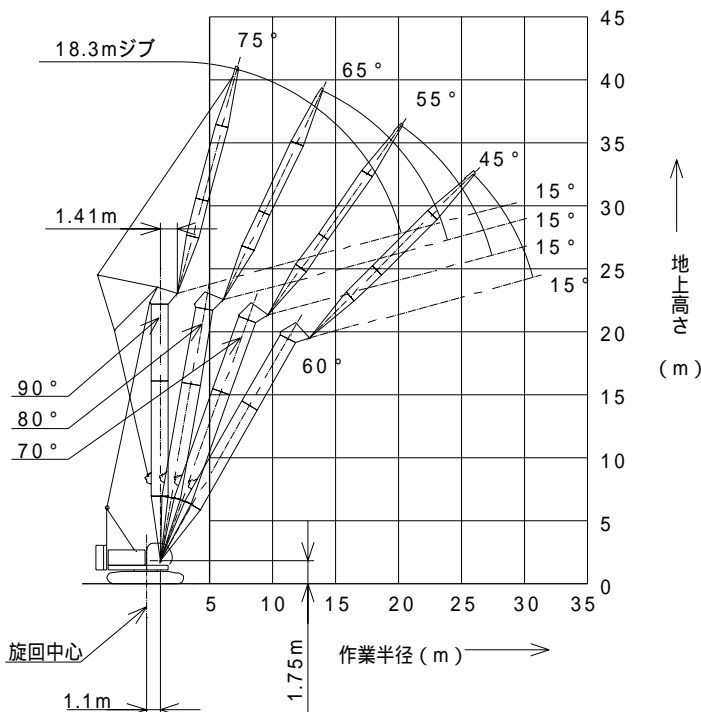
- 定格総荷重とは、水平堅土上における転倒荷重の78%以内で、フックブロック、玉掛用ワイヤロープ等のつり具の質量を含んだ値です。
- 作業半径とはクレーン旋回中心よりつり上荷重の重心までの水平距離を意味します。
- 実際につり上げ得る荷重は定格総荷重から（主フック + 玉掛用ワイヤロープ等のつり具）の質量を差し引いた値になります。
- 定格総荷重をつる場合にも風の影響、地盤の状態、作業速度その他安全作業に有害な状況がある時はオペレータは荷重の軽減、作業速度を遅くするなど状況に応じた判断をする責任があります。
- 表中の空欄の箇所では作業を行うことができません。
- クレーン作業中には必ずクローラを規定位置まで張り出し、ガントリを最高位置に立ててください。
- すべてのタワー（ジブ）長さにおける中間タワーブーム（ジブ）の構成は取扱説明書の指示を厳守してください。

- ジブ長さ18.3mにて7tボールフックの使用はできません。
 - 39.6mタワーおよび42.7mタワーの自立、降下の際には必ず自立用敷板を使用してください。自立用に特別なウェイトは不要です。
 - ジブ長さ18.3mにて19tフックを使用する場合と、ジブ長さ21.3mにて7tボールフックを使用する場合は、タワー上部ジブ先端ウェイト（420kg）を取り付けてください。
- △ 操作ミスなどによるつり荷の落下を防ぐため、クレーン作業では自由降下（フリーフォール）作業は行わないでください。
- 巻上げロープ巻掛本数に対する最大巻上荷重とフックの質量

フック呼称		19t	7t ボールフック
最大巻上 荷重(t)	1本掛	7.0	7.0
	2本掛	13.0	-
フック質量		0.40t	0.16t

定格総荷重の最大値は 22mmユニロープを使用した場合の値です。

▶ タワー長さ 21.3m

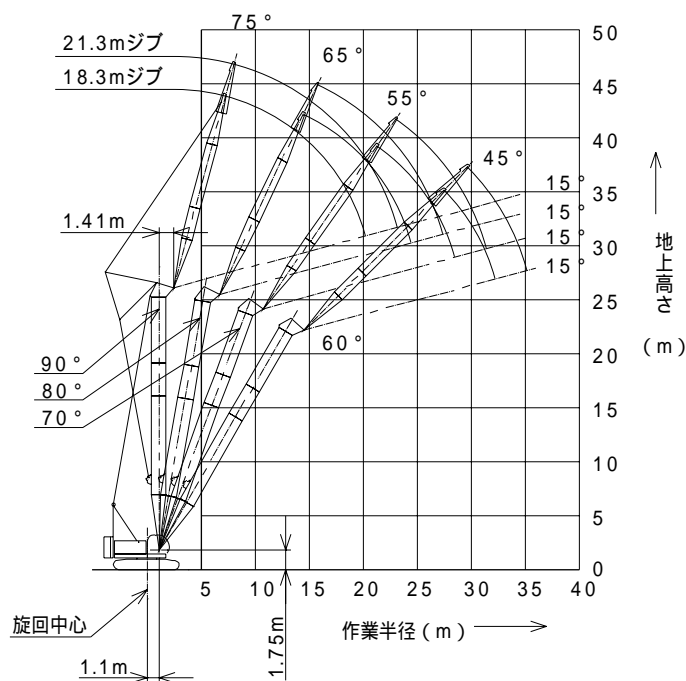


(単位:t)

タワー長さm	21.3				
ジブ長さm	18.3				
タワー角度	90°	80°	70°	60°	
作業半径 (m)	7.0	13.0/7.2m			
	8.0	13.0			
	9.0	13.0			
	10.0	13.0			
	12.0	13.0	13.0/13.9m		
	14.0	12.5	12.5		
	16.0	10.7	10.6		
	18.0	9.1	9.1		
	20.0	8.0	8.0	7.8/20.2m	
	22.0	7.9/20.2m	7.3	7.1	
	24.0		6.7/23.9m	6.4	5.4/25.9m
	26.0			5.8	5.4
	28.0			5.4/27.4m	4.9
	30.0				4.5
32.0				4.4/30.7m	

表中の太線で囲まれた部分は、ブーム等の強度によって定められた値です。

▶タワー長さ 24.4m

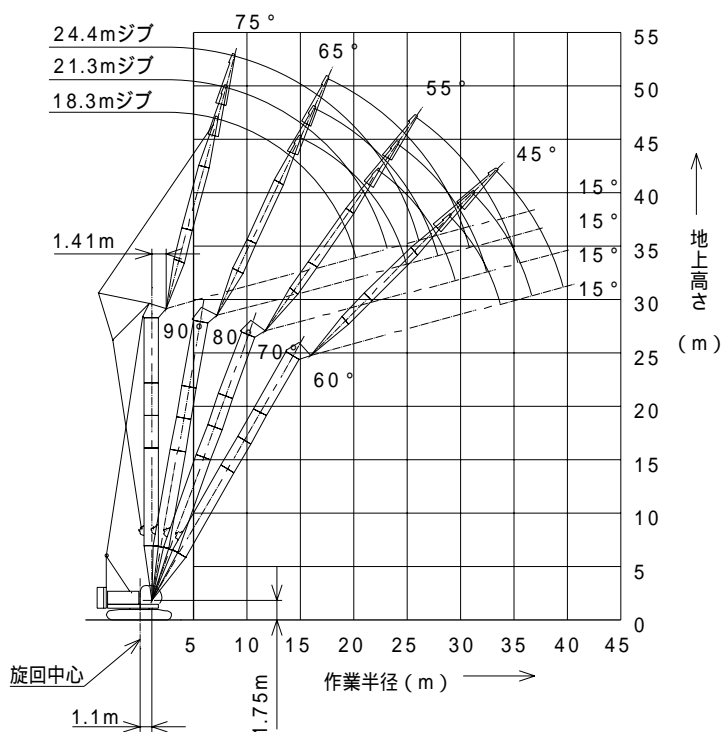


(単位:t)

タワー長さm	24.4							
ジブ長さm	18.3				21.3			
タワー角度	90°	80°	70°	60°	90°	80°	70°	60°
作業半径 (m)	7.0	13.0/7.2m						
	8.0	13.0			13.0/8.0m			
	9.0	13.0			13.0			
	10.0	13.0			13.0			
	12.0	13.0			13.0			
	14.0	12.5	12.0/14.4m		12.5	10.8/15.7m		
	16.0	10.7	10.5		10.6	10.5		
	18.0	9.1	9.1		9.1	9.1		
	20.0	8.0	8.0	7.2/21.2m	8.0	8.0		
	22.0	7.9/20.2m	7.4	6.9	7.1	7.1	6.4/23.0m	
	24.0		6.6	6.2	6.7/23.1m	6.6	6.1	
	26.0		6.4/24.4m	5.6	4.8/27.4m	6.0	5.5	
	28.0			5.1	4.7	5.7/27.3m	5.0	4.2/29.6m
	30.0			5.0/28.4m	4.3		4.6	4.2
	32.0				4.0		4.3/31.4m	3.8
	34.0				3.9/32.2m			3.5
36.0							3.4/35.1m	

表中の太線で囲まれた部分は、ブーム等の強度によって定められた値です。

▶タワー長さ 27.4m

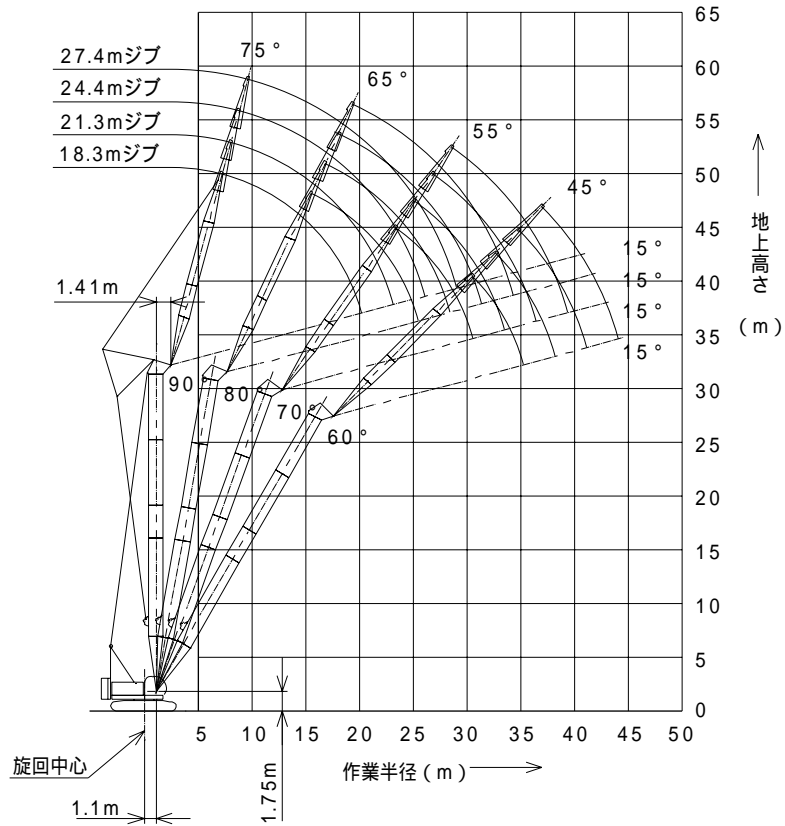


(単位:t)

タワー長さm	27.4												
ジブ長さm	18.3				21.3				24.4				
タワー角度	90°	80°	70°	60°	90°	80°	70°	60°	90°	80°	70°	60°	
作業半径 (m)	7.0	13.0/7.2m											
	8.0	13.0			13.0/8.0m				13.0/8.8m				
	9.0	13.0			13.0				13.0				
	10.0	13.0			13.0				13.0				
	12.0	13.0			13.0				13.0				
	14.0	12.5	11.8/15.0m		12.5				12.1				
	16.0	10.7	10.5		10.6	10.3/16.2m			10.4	9.3/17.6m			
	18.0	9.1	9.1		9.1	9.1			9.0	9.0			
	20.0	8.0	8.0		8.0	8.0			8.0	8.0			
	22.0	7.9/20.2m	7.3	6.6/22.3m		7.1	7.1		7.1	7.1			
	24.0		6.5	6.0		6.7/23.1m	6.5	5.8/24.0m		6.4	6.4	5.3/25.8m	
	26.0		6.2/24.9m	5.4			5.9	5.3		5.8	5.8	5.2	
	28.0			5.0	4.2/29.0m		5.4/27.9m	4.8		5.6/26.1m	5.3	4.7	
	30.0			4.7/29.5m	4.0			4.4	3.7/31.1m		4.9	4.3	
	32.0				3.7			4.1	3.6		4.7/30.8m	4.0	3.3/33.3m
	34.0				3.5/33.7m			4.0/32.4m	3.3			3.7	3.2
	36.0								3.1			3.5/34.5m	3.0
38.0								3.0/36.6m				2.8	
40.0												2.5/39.6m	

表中の太線で囲まれた部分は、ブーム等の強度によって定められた値です。

■タワー長さ 30.5m

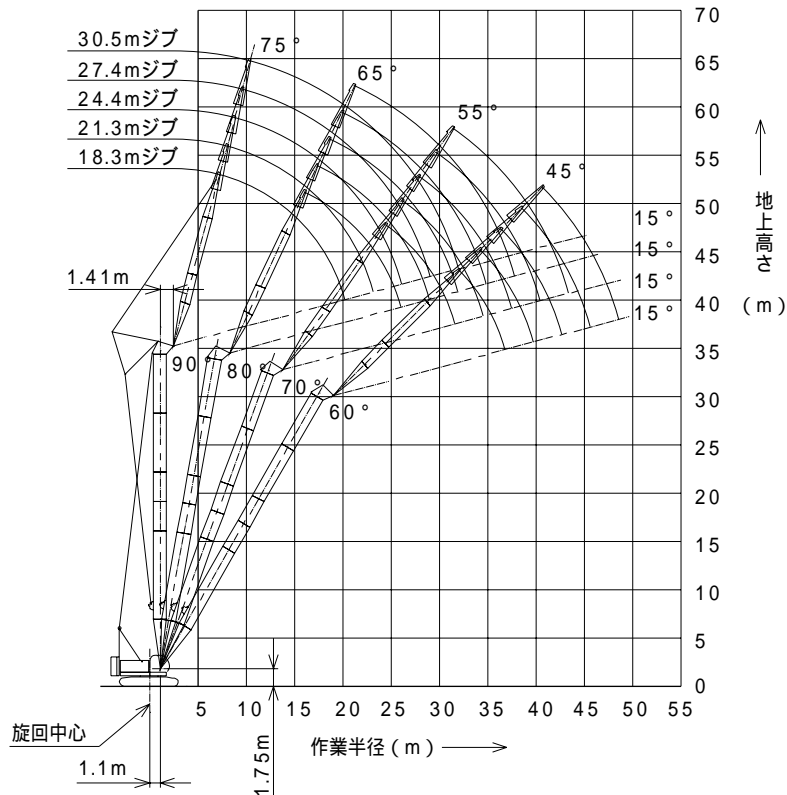


(単位:t)

タワー長さm	30.5															
ジブ長さm	18.3				21.3				24.4				27.4			
タワー角度	90°	80°	70°	60°	90°	80°	70°	60°	90°	80°	70°	60°	90°	80°	70°	60°
作業半径 (m)	7.0	13.0/7.2m														
	8.0	13.0			13.0/8.0m				13.0/8.8m							
	9.0	13.0			13.0				13.0				13.0/9.6m			
	10.0	13.0			13.0				13.0				13.0			
	12.0	13.0			13.0				13.0				13.0			
	14.0	12.5	10.9/15.5m		12.5				12.1				12.1			
	16.0	10.7	10.5		10.6	9.9/16.8m			10.5				10.2			
	18.0	9.1	9.1		9.1	9.1			9.1	9.1/18.1m			8.8	8.1/19.4m		
	20.0	8.0	8.0		8.0	8.0			8.0	8.0			8.0	7.8		
	22.0	7.9/20.2m	7.2	6.0/23.3m	7.2	7.2			7.1	7.1			7.2	7.0		
	24.0		6.4	5.8	6.7/23.1m	6.4	5.3/25.1m		6.4	6.3			6.4	6.2		
	26.0		6.0/25.4m	5.2		5.8	5.1		5.8	5.7	4.8/26.8m		5.8	5.6		
	28.0			4.8		5.3	4.7		5.6/26.1m	5.2	4.5		5.3	5.1	4.3/28.6m	
	30.0			4.4	3.7/30.5m	5.2/28.4m	4.3			4.8	4.2		4.9/29.0m	4.7	4.1	
	32.0			4.3/30.5m	3.5		3.9	3.2/32.7m	4.6/31.3m	3.8				4.3	3.7	
	34.0				3.2		3.7/33.5m	3.1			3.5	2.7/34.8m		4.0	3.4	
	36.0				3.0/35.2m			2.9		3.3	2.7			3.9/34.2m	3.2	2.4/37.0m
	38.0							2.7		3.2/36.4m	2.5				2.9	2.4
40.0							2.5/38.2m				2.3			2.8/39.3m	2.2	
42.0											2.1/41.1m				2.0	
44.0															1.9	
46.0															1.8/44.1m	

表中の大線で囲まれた部分は、ブーム等の強度によって定められた値です。

▶タワー長さ 33.5m

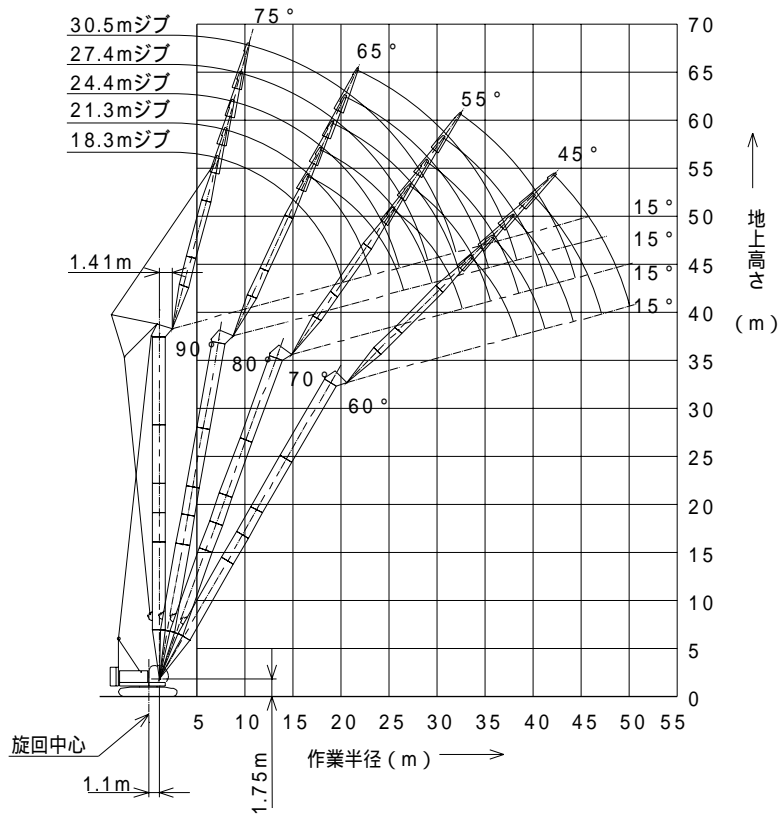


(単位:t)

タワー長さm	33.5																											
ジブ長さm	18.3				21.3				24.4				27.4				30.5											
タワー角度	90°	80°	70°	60°	90°	80°	70°	60°	90°	80°	70°	60°	90°	80°	70°	60°	90°	80°	70°	60°								
作業半径 (m)	7.0	13.0/7.2m																										
	8.0	13.0				13.0/8.0m				13.0/8.8m																		
	9.0	13.0				13.0				13.0				13.0/9.6m														
	10.0	13.0				13.0				13.0				13.0				11.6/10.4m										
	12.0	13.0				13.0				13.0				13.0				11.6										
	14.0	12.5				12.5				12.2				12.1				10.6										
	16.0	10.7	10.3/16.0m			10.5				9.4/17.3m	10.5				10.2				9.6									
	18.0	9.1	9.0			9.1				9.0	9.1				8.5/18.6m	8.8				7.8/19.9m	8.7							
	20.0	8.0	7.9			8.0				7.9	8.0				7.8	7.9				7.7	7.6				7.1/21.2m			
	22.0	7.9/20.2m	7.0			7.2				7.0	7.1				7.0	7.0				6.8	6.9				6.8			
	24.0		6.3	5.4/24.4m			6.7/23.1m				6.3	6.4				6.2	6.3				6.1	6.1				6.0		
	26.0		5.7/26.0m	5.0			5.7				4.8/26.1m	5.8				5.6	4.3/27.8m	5.7				5.5	5.6				5.5	
	28.0			4.5			5.2				4.4	5.6/26.1m				5.1	4.3	5.2				5.0	3.9/29.7m	5.1				5.0
	30.0			4.2			4.9/28.9m				4.1	4.7				3.9	4.9/29.0m				4.6	3.8	4.7				4.5	3.5/31.4m
	32.0			3.9/31.6m	3.0/32.0m			3.7				4.4/31.9m				3.6	4.2				3.5	4.2/32.0m				4.1	3.4	
	34.0				2.9			3.5				2.6/34.2m	3.3				3.9				3.3	3.8				3.1		
	36.0				2.7			3.4/34.5m				2.5	3.0				2.2/36.3m	3.8/34.8m				3.0	3.6				2.9	
	38.0				2.5/36.8m			2.3				2.9/37.4m				2.2	2.8				1.9/38.5m	3.4/37.8m				2.7		
	40.0							2.1/39.7m				2.0				2.6				1.9	2.5				1.9	1.6/40.6m		
	42.0											1.9				2.5/40.4m				1.8	2.3				1.6			
44.0											1.7/42.6m				1.6				2.1/43.3m				1.5					
46.0															1.4/45.6m				1.3									
48.0																			1.1/48.0m									

表中の太線で囲まれた部分は、ブーム等の強度によって定められた値です。

■タワー長さ 36.6m

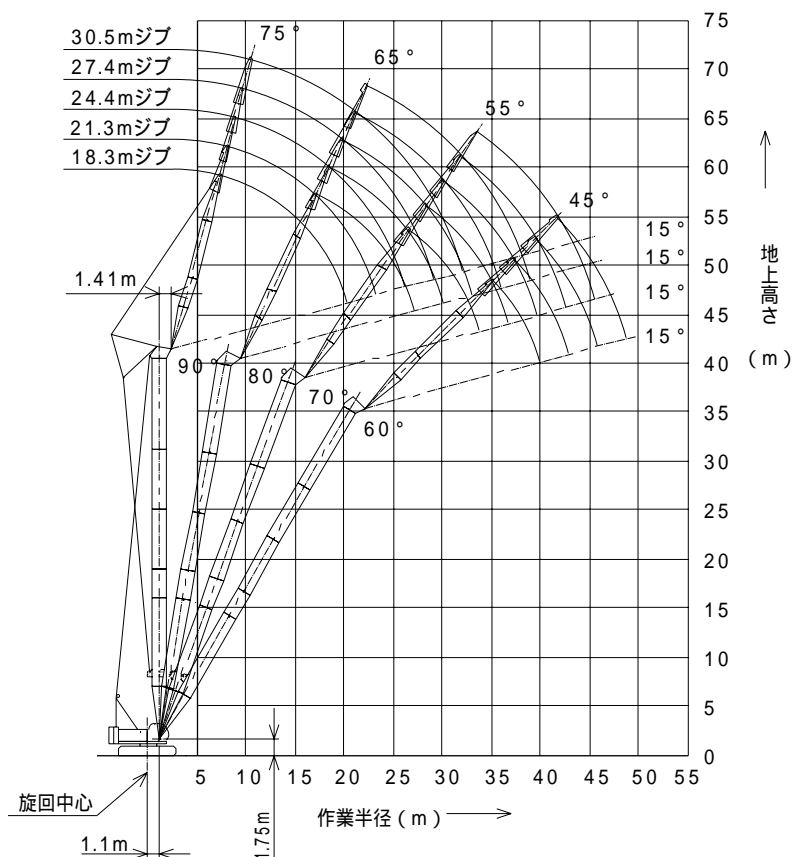


(単位:t)

タワー長さm	36.6																			
ジブ長さm	18.3				21.3				24.4				27.4				30.5			
タワー角度	90°	80°	70°	60°	90°	80°	70°	60°	90°	80°	70°	60°	90°	80°	70°	60°	90°	80°	70°	60°
作業半径 (m)	7.0	13.0/7.2m																		
	8.0	13.0			13.0/8.0m				13.0/8.8m											
	9.0	13.0			13.0				13.0				13.0/9.6m							
	10.0	13.0			13.0				13.0				13.0				11.6/10.4m			
	12.0	13.0			13.0				13.0				12.6				11.6			
	14.0	12.5			12.4				12.2				12.1				10.6			
	16.0	10.7	9.9/16.6m		10.6	9.0/17.4m			10.5				10.2				9.6			
	18.0	9.1	8.9		9.1	8.9			9.1	8.1/19.1m			8.8				8.7			
	20.0	8.0	7.8		8.0	7.8			8.0	7.7			7.8	7.4/20.4m			7.7	6.7/21.7m		
	22.0	7.9/20.2m	6.9		7.1	6.9			7.1	6.8			7.0	6.7			6.9	6.6		
	24.0		6.2	4.9/25.4m		6.7/23.1m	6.2		6.4	6.1			6.2	6.0			6.3	5.9		
	26.0		5.6	4.7		5.6	4.4/27.2m		5.8	5.5			5.6	5.4			5.6	5.3		
	28.0		5.4/26.5m	4.3		5.1	4.2		5.6/26.1m	5.0	3.9/28.9m		5.1	4.9			5.1	4.9		
	30.0			4.0		4.8/29.5m	3.8		4.6	3.7			4.9/29.0m	4.5	3.5/30.7m		4.6	4.4		
	32.0			3.6	2.6/33.5m		3.5		4.3	3.4			4.2	3.3			4.2/32.0m	4.1	3.0/32.4m	
	34.0			3.5/32.6m	2.6		3.3	2.2/35.7m	4.2/32.4m	3.1			3.8	3.1				3.7	2.9	
	36.0				2.4		3.0/35.5m	2.2		2.9	1.8/37.9m		3.7/35.3m	2.8				3.4	2.7	
	38.0				2.2			2.0		2.7	1.8			2.6				3.1	2.5	
40.0				2.0/38.3m			1.9		2.6/38.5m	1.7			2.4	1.5/40.0m		3.2/38.3m	2.3			
42.0							1.7/41.2m			1.6			2.2/41.4m	1.4			2.1	1.2/42.2m		
44.0										1.4				1.3			2.0	1.2		
46.0										1.3/44.2m				1.2			1.8/44.4m	1.1		
48.0														1.1/47.1m						

表中の太線で囲まれた部分は、ブーム等の強度によって定められた値です。

▶タワー長さ 39.6m

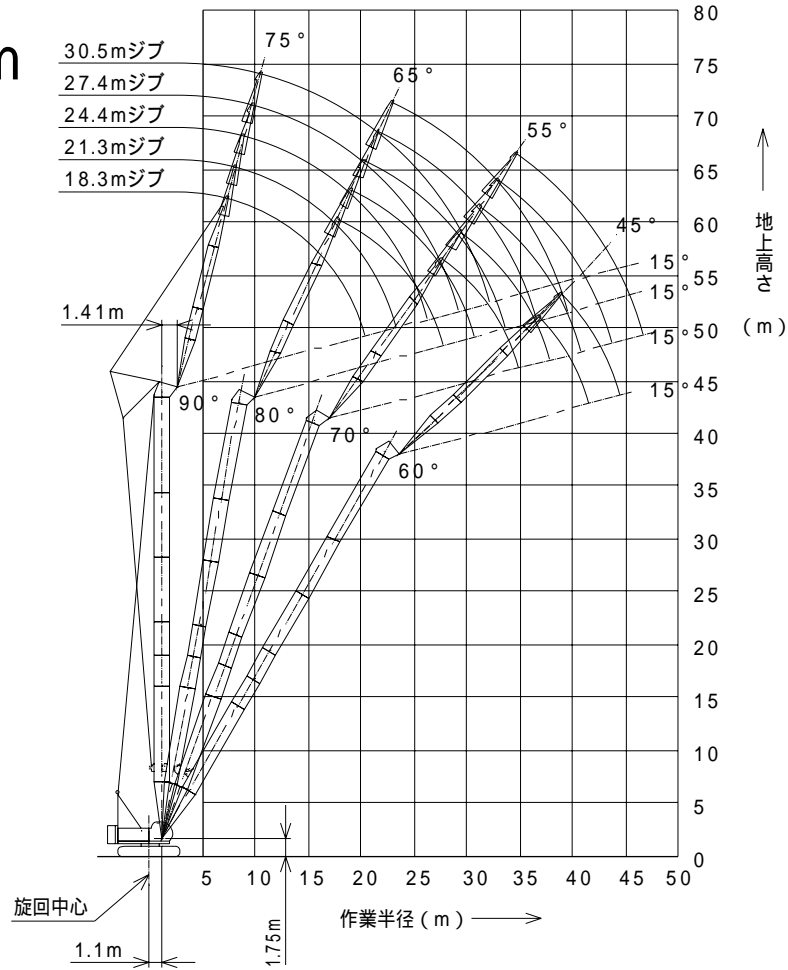


(単位:t)

タワー長さm	39.6																		
ジブ長さm	18.3				21.3				24.4				27.4				30.5		
タワー角度	90°	80°	70°	60°	90°	80°	70°	60°	90°	80°	70°	60°	90°	80°	70°	60°	90°	80°	70°
作業半径 (m)	7.0	13.0/7.2m																	
	8.0	13.0			13.0/8.0m				13.0/8.8m										
	9.0	13.0			13.0				13.0				11.8/9.6m						
	10.0	13.0			13.0				12.8				11.6				10.4/10.4m		
	12.0	13.0			13.0				12.0				10.9				10.0		
	14.0	12.5			12.5				11.5				10.5				9.5		
	16.0	10.7	9.2/17.1m		10.7				10.4				9.9				9.2		
	18.0	9.1	8.7		9.1	8.5/18.4m			9.0	7.7/19.7m			8.8				8.8		
	20.0	8.0	7.6		8.0	7.6			7.9	7.5			7.8	7.0/21.0m			7.7		
	22.0	7.9/20.2m	6.8		7.2	6.8			7.1	6.6			7.0	6.6			6.8	6.4/22.3m	
	24.0		6.1		6.7/23.1m	6.1			6.3	6.0			6.2	5.9			6.2	5.8	
	26.0		5.5	4.4/26.5m		5.5			5.7	5.3			5.6	5.3			5.5	5.2	
	28.0		5.2/27.0m	4.1		5.0	3.8/28.2m		5.6/26.1m	4.9			5.1	4.8			5.1	4.7	
	30.0			3.7		4.6/30.0m	3.6			4.4	3.5		4.9/29.0m	4.4	3.1/31.7m		4.7	4.3	
	32.0			3.4			3.3			4.1	3.2			4.0	3.1		4.2/32.0m	3.9	2.6/33.5m
	34.0			3.1/33.6m	2.0/35.1m		3.0			4.0/32.9m	2.9			3.7	2.8			3.6	2.7
	36.0				2.0		2.8	1.6/37.2m			2.7			3.5/35.9m	2.6			3.3	2.4
	38.0				1.8		2.7/36.6m	1.6			2.5	1.3/39.4m			2.4			3.1	2.2
40.0				1.5/39.8m			1.5			2.2/39.5m	1.3			2.2			3.0/38.8m	2.0	
42.0							1.4				1.2			2.0	1.1			1.9	
44.0							1.2/42.7m				1.1			1.9/42.5m	1.0			1.7	
46.0																		1.5/45.4m	

表中の太線で囲まれた部分は、ブーム等の強度によって定められた値です。

▶タワー長さ 42.7m



(単位:t)

タワー長さm	42.7																	
ジブ長さm	18.3			21.3				24.4			27.4			30.5				
タワー角度	90°	80°	70°	60°	90°	80°	70°	60°	90°	80°	70°	90°	80°	70°	90°	80°	70°	
作業半径 (m)	7.0	13.0/7.2m																
	8.0	13.0			13.0/8.0m				12.2/8.8m									
	9.0	13.0			13.0				12.0			10.6/9.6m						
	10.0	13.0			13.0				11.5			10.3			9.2/10.4m			
	12.0	13.0			12.8				11.0			9.9			9.1			
	14.0	12.4			12.1				10.3			9.4			8.7			
	16.0	10.6	8.7/17.6m		10.5				9.8			8.9			8.2			
	18.0	9.1	8.5		9.1	7.9/18.9m			9.1			8.6			7.6			
	20.0	8.0	7.5		8.0	7.4			8.0	7.2/20.2m		7.9	6.5/21.5m		7.4			
	22.0	7.9/20.2m	6.7		7.1	6.5			7.1	6.5		7.0	6.3		6.8	6.0/22.8m		
	24.0		6.0		6.7/23.1m	5.9			6.4	5.8		6.3	5.7		6.3	5.6		
	26.0		5.4	3.9/27.5m		5.3			5.8	5.2		5.7	5.1		5.5	5.0		
	28.0		5.0/27.6m	3.9		4.8	3.4/29.3m		5.6/26.1m	4.7		5.2	4.6		5.1	4.5		
	30.0			3.5		4.4	3.4		4.3	2.9/31.0m	4.9/29.0m	4.2			4.5	4.1		
	32.0			3.2		4.3/30.5m	3.1		4.0	2.9		3.9	2.5/32.8m	4.2/32.0m	3.8			
	34.0			3.0			2.8		3.8/33.4m	2.7		3.6	2.5		3.5	2.2/34.5m		
	36.0			2.8/34.7m	1.5/36.6m		2.6			2.4		3.3	2.3		3.2	2.2		
	38.0				1.5		2.3/37.6m	1.2/38.7m			2.2		3.2/36.4m	2.1		3.0	2.0	
	40.0				1.3			1.2			2.1			2.0		2.9/39.3m	1.8	
	42.0				1.1/41.3m			1.0			1.9/40.6m			1.8			1.6	
44.0													1.6/43.5m			1.5		
46.0																1.4		
48.0																1.3/46.5m		

表中の太線で囲まれた部分は、ブーム等の強度によって定められた値です。